

# 特定間伐等促進計画

青森県五戸町  
平成22年1月

## 1 特定間伐等促進計画の目標

間伐等の実施の促進に関する特別措置法第3条の規定により定められた県の基本方針によると、特定間伐等の実施の促進の目標として、59,000haの間伐等の実施を掲げている。

五戸町の平成14年度から18年度の5カ年間の間伐等実施面積は2,165ha（年平均433ha）であるが、県の基本方針や当市の間伐の実施状況を勘案して、平成21年度から24年度までの4ヶ年間で1,399ha（年平均349.75ha）の間伐等森林整備を行うことを目標とする。

## 2 特定間伐等促進計画の区域

### (1) 区域の範囲

県の基本方針に定められた特定間伐等の実施を促進するための措置を講ずべき区域の基準に従った本町の区域の範囲。

### (2) 計画の区域

別紙のとおり

### (3) 区域を表示した図面

別図のとおり

3 特定間伐等の実施計画

(1)間伐

間伐実施主体	事業実施年度	所在場所							間伐を実施する森林の現況				間伐の内容		林小班名	交付金希望	備考
		都道府県	市町村	林班	林班支番	小班	施業番号	施業枝番	面積	樹種	林齢	適用	間伐方法	間伐立木材積			
(社)青い森農林振興公社	23	青森県	五戸町	93		イ	3		1.51	スギ	36		搬出	146	左記のとおり		
(社)青い森農林振興公社	23	青森県	五戸町	93		イ	4		0.50	スギ	13		切捨	12	左記のとおり		
(社)青い森農林振興公社	23	青森県	五戸町	93		イ	5		1.84	アカマツ	36		搬出	98	左記のとおり		
(社)青い森農林振興公社	23	青森県	五戸町	93		イ	6		7.08	アカマツ	36		搬出	378	左記のとおり		
(社)青い森農林振興公社	23	青森県	五戸町	93		イ	7		1.38	アカマツ	36		搬出	74	左記のとおり		
(社)青い森農林振興公社	23	青森県	五戸町	93		イ	8		2.33	スギ	36		搬出	225	左記のとおり		
(社)青い森農林振興公社	23	青森県	五戸町	93		イ	9		0.09	スギ	36		搬出	9	左記のとおり		
(社)青い森農林振興公社	23	青森県	五戸町	93		イ	10		0.05	アカマツ	36		搬出	3	左記のとおり		
(社)青い森農林振興公社	23	青森県	五戸町	93		イ	11		0.10	アカマツ	36		搬出	5	左記のとおり		
(社)青い森農林振興公社	23	青森県	五戸町	93		イ	16		0.05	スギ	36		搬出	5	左記のとおり		
(社)青い森農林振興公社	23	青森県	五戸町	93		イ	17		0.06	スギ	36		搬出	6	左記のとおり		
(社)青い森農林振興公社	23	青森県	五戸町	93		イ	18		1.15	スギ	36		搬出	111	左記のとおり		
(社)青い森農林振興公社	23	青森県	五戸町	93		イ	19	1	0.43	アカマツ	36		搬出	23	左記のとおり		
(社)青い森農林振興公社	23	青森県	五戸町	93		イ	20		0.57	スギ	36		搬出	55	左記のとおり		
(社)青い森農林振興公社	23	青森県	五戸町	93		イ	21		0.48	スギ	36		搬出	46	左記のとおり		
(社)青い森農林振興公社	23	青森県	五戸町	93		イ	22		1.05	スギ	36		搬出	102	左記のとおり		
(社)青い森農林振興公社	23	青森県	五戸町	93		イ	23		0.81	アカマツ	36		搬出	43	左記のとおり		
(社)青い森農林振興公社	23	青森県	五戸町	93		イ	24		0.57	アカマツ	36		搬出	30	左記のとおり		
(社)青い森農林振興公社	23	青森県	五戸町	93		イ	25	1	0.05	アカマツ	36		搬出	3	左記のとおり		
(社)青い森農林振興公社	23	青森県	五戸町	93		イ	28	1	0.92	スギ	36		搬出	89	左記のとおり		
(社)青い森農林振興公社	23	青森県	五戸町	93		イ	28	2	0.39	スギ	36		搬出	38	左記のとおり		
(社)青い森農林振興公社	23	青森県	五戸町	93		イ	31		0.58	スギ	36		搬出	56	左記のとおり		
(社)青い森農林振興公社	23	青森県	五戸町	93		イ	36		1.41	スギ	36		搬出	136	左記のとおり		
(社)青い森農林振興公社	23	青森県	五戸町	93		イ	37		0.16	スギ	36		搬出	15	左記のとおり		
(社)青い森農林振興公社	23	青森県	五戸町	93		イ	43		0.27	アカマツ	36		搬出	14	左記のとおり		
(社)青い森農林振興公社	23	青森県	五戸町	94		ロ	2	1	0.80	スギ	24		切捨	45	左記のとおり		
(社)青い森農林振興公社	23	青森県	五戸町	94		ロ	3		0.58	スギ	13		切捨	14	左記のとおり		
(社)青い森農林振興公社	22	青森県	五戸町	94		ロ	12		0.14	スギ	37		搬出	14	左記のとおり		
(社)青い森農林振興公社	22	青森県	五戸町	94		ロ	13		1.61	スギ	37		搬出	156	左記のとおり		
(社)青い森農林振興公社	23	青森県	五戸町	94		ロ	14		0.49	スギ	13		切捨	11	左記のとおり		
(社)青い森農林振興公社	22	青森県	五戸町	94		ロ	18		0.15	スギ	37		搬出	15	左記のとおり		
(社)青い森農林振興公社	22	青森県	五戸町	94		ロ	20		0.57	スギ	37		搬出	55	左記のとおり		
(社)青い森農林振興公社	22	青森県	五戸町	94		ロ	21		0.04	スギ	37		搬出	4	左記のとおり		



3 特定間伐等の実施計画

(1)間伐

間伐実施主体	事業実施年度	所在場所							間伐を実施する森林の現況				間伐の内容		林小班名	交付金希望	備考
		都道府県	市町村	林班	林班支番	小班	施業番号	施業枝番	面積	樹種	林齢	適用	間伐方法	間伐立木材積			
(社)青い森農林振興公社	22	青森県	五戸町	94		□	22		0.04	スギ	37		搬出	4	左記のとおり		
(社)青い森農林振興公社	22	青森県	五戸町	94		□	25		0.10	スギ	37		搬出	10	左記のとおり		
(社)青い森農林振興公社	22	青森県	五戸町	94		□	26		0.26	スギ	37		搬出	25	左記のとおり		
(社)青い森農林振興公社	22	青森県	五戸町	94		□	29		0.76	スギ	20		切捨	30	左記のとおり		
(社)青い森農林振興公社	22	青森県	五戸町	94		□	30		0.04	スギ	20		切捨	2	左記のとおり		
(社)青い森農林振興公社	22	青森県	五戸町	94		□	31		0.03	スギ	20		切捨	1	左記のとおり		
(社)青い森農林振興公社	22	青森県	五戸町	94		□	33		0.06	スギ	37		搬出	6	左記のとおり		
(社)青い森農林振興公社	22	青森県	五戸町	94		□	35		0.11	スギ	37		搬出	11	左記のとおり		
(社)青い森農林振興公社	22	青森県	五戸町	94		□	36		0.16	スギ	37		搬出	15	左記のとおり		
(社)青い森農林振興公社	22	青森県	五戸町	94		□	41		0.11	スギ	37		搬出	11	左記のとおり		
(社)青い森農林振興公社	22	青森県	五戸町	94		□	42		0.14	スギ	37		搬出	14	左記のとおり		
(社)青い森農林振興公社	22	青森県	五戸町	94		□	47		0.15	スギ	37		搬出	15	左記のとおり		
(社)青い森農林振興公社	22	青森県	五戸町	94		□	48		0.15	スギ	37		搬出	15	左記のとおり		
(社)青い森農林振興公社	22	青森県	五戸町	94		□	49		0.39	スギ	37		搬出	38	左記のとおり		
(社)青い森農林振興公社	22	青森県	五戸町	94		□	50		0.21	スギ	37		搬出	20	左記のとおり		
(社)青い森農林振興公社	22	青森県	五戸町	94		□	51		0.34	スギ	37		搬出	33	左記のとおり		
(社)青い森農林振興公社	22	青森県	五戸町	94		□	54		0.05	スギ	37		搬出	5	左記のとおり		
(社)青い森農林振興公社	22	青森県	五戸町	94		□	55		0.28	スギ	37		搬出	27	左記のとおり		
(社)青い森農林振興公社	22	青森県	五戸町	94		□	56		0.32	スギ	37		搬出	31	左記のとおり		
(社)青い森農林振興公社	22	青森県	五戸町	94		□	71		0.43	スギ	37		搬出	42	左記のとおり		
(社)青い森農林振興公社	22	青森県	五戸町	94		□	72		1.12	スギ	37		搬出	108	左記のとおり		
(社)青い森農林振興公社	22	青森県	五戸町	94		□	74		0.20	スギ	37		搬出	19	左記のとおり		
(社)青い森農林振興公社	23	青森県	五戸町	95		イ	35		0.05	スギ	23		切捨	3	左記のとおり		
(社)青い森農林振興公社	22	青森県	五戸町	95		イ	36		0.34	スギ	37		搬出	33	左記のとおり		
(社)青い森農林振興公社	23	青森県	五戸町	95		イ	38		0.20	スギ	23		切捨	11	左記のとおり		
(社)青い森農林振興公社	23	青森県	五戸町	96		ホ	15		0.23	スギ	23		切捨	13	左記のとおり		
(社)青い森農林振興公社	23	青森県	五戸町	96		ホ	16		0.23	スギ	23		切捨	13	左記のとおり		
(社)青い森農林振興公社	23	青森県	五戸町	96		ホ	18		0.14	スギ	23		切捨	8	左記のとおり		
(社)青い森農林振興公社	23	青森県	五戸町	96		ホ	19	2	0.02	スギ	23		切捨	1	左記のとおり		
(社)青い森農林振興公社	23	青森県	五戸町	96		ホ	19	3	0.18	スギ	23		切捨	10	左記のとおり		
(社)青い森農林振興公社	23	青森県	五戸町	96		ホ	19	5	0.18	スギ	23		切捨	10	左記のとおり		
(社)青い森農林振興公社	23	青森県	五戸町	97		イ	2		3.43	スギ	24		切捨	194	左記のとおり		
(社)青い森農林振興公社	23	青森県	五戸町	97		イ	3		0.63	スギ	24		切捨	36	左記のとおり		



3 特定間伐等の実施計画

(1)間伐

間伐実施主体	事業実施年度	所在場所							間伐を実施する森林の現況				間伐の内容		林小班名	交付金希望	備考
		都道府県	市町村	林班	林班支番	小班	施業番号	施業枝番	面積	樹種	林齢	適用	間伐方法	間伐立木材積			
(社)青い森農林振興公社	21	青森県	五戸町	97		イ	7		0.53	アカマツ	24		切捨	18	左記のとおり		
(社)青い森農林振興公社	21	青森県	五戸町	97		イ	8		0.11	アカマツ	25		切捨	4	左記のとおり		
(社)青い森農林振興公社	21	青森県	五戸町	97		イ	10	1	0.88	アカマツ	24		切捨	29	左記のとおり		
(社)青い森農林振興公社	21	青森県	五戸町	97		イ	10	2	0.58	アカマツ	24		切捨	19	左記のとおり		
(社)青い森農林振興公社	23	青森県	五戸町	97		イ	11		0.08	スギ	24		切捨	5	左記のとおり		
(社)青い森農林振興公社	23	青森県	五戸町	97		イ	14		0.28	スギ	24		切捨	16	左記のとおり		
(社)青い森農林振興公社	22	青森県	五戸町	97		ロ	12		0.18	スギ	23		切捨	10	左記のとおり		
(社)青い森農林振興公社	22	青森県	五戸町	97		ロ	14		0.20	スギ	23		切捨	11	左記のとおり		
(社)青い森農林振興公社	23	青森県	五戸町	97		ロ	15		1.60	スギ	19		切捨	64	左記のとおり		
(社)青い森農林振興公社	22	青森県	五戸町	97		ロ	18		0.18	スギ	23		切捨	10	左記のとおり		
(社)青い森農林振興公社	23	青森県	五戸町	118		イ	4	3	0.29	スギ	21		切捨	16	左記のとおり		
(社)青い森農林振興公社	23	青森県	五戸町	118		イ	5		0.41	スギ	21		切捨	23	左記のとおり		
(社)青い森農林振興公社	22	青森県	五戸町	118		イ	21		1.57	スギ	27		切捨	110	左記のとおり		
(社)青い森農林振興公社	22	青森県	五戸町	118		イ	22		0.51	スギ	27		切捨	36	左記のとおり		
(社)青い森農林振興公社	22	青森県	五戸町	118		イ	24		2.32	スギ	39		搬出	224	左記のとおり		
(社)青い森農林振興公社	22	青森県	五戸町	118		イ	27		0.68	スギ	27		切捨	48	左記のとおり		
(社)青い森農林振興公社	22	青森県	五戸町	118		イ	28		1.24	スギ	39		搬出	120	左記のとおり		
(社)青い森農林振興公社	22	青森県	五戸町	118		イ	29		0.15	スギ	39		搬出	15	左記のとおり		
(社)青い森農林振興公社	22	青森県	五戸町	118		イ	30		0.20	スギ	27		切捨	14	左記のとおり		
(社)青い森農林振興公社	22	青森県	五戸町	118		イ	31		0.12	スギ	39		搬出	12	左記のとおり		
(社)青い森農林振興公社	22	青森県	五戸町	118		イ	33		1.06	スギ	39		搬出	102	左記のとおり		
(社)青い森農林振興公社	22	青森県	五戸町	118		イ	34		0.34	スギ	39		搬出	33	左記のとおり		
(社)青い森農林振興公社	22	青森県	五戸町	118		イ	35		0.16	スギ	39		搬出	15	左記のとおり		
(社)青い森農林振興公社	22	青森県	五戸町	118		イ	38		0.41	スギ	39		搬出	40	左記のとおり		
(社)青い森農林振興公社	22	青森県	五戸町	118		イ	40		1.07	スギ	39		搬出	103	左記のとおり		
(社)青い森農林振興公社	22	青森県	五戸町	118		イ	42		1.24	スギ	39		搬出	120	左記のとおり		
(社)青い森農林振興公社	22	青森県	五戸町	118		イ	55		0.16	スギ	27		切捨	11	左記のとおり		
(社)青い森農林振興公社	22	青森県	五戸町	118		イ	56		0.11	スギ	39		搬出	11	左記のとおり		
(社)青い森農林振興公社	22	青森県	五戸町	118		イ	62		0.09	スギ	21		切捨	5	左記のとおり		
(社)青い森農林振興公社	22	青森県	五戸町	118		イ	64		0.06	スギ	39		搬出	6	左記のとおり		
(社)青い森農林振興公社	22	青森県	五戸町	119		イ	11		0.91	スギ	36		搬出	88	左記のとおり		
(社)青い森農林振興公社	22	青森県	五戸町	119		ニ	8		1.32	スギ	36		搬出	128	左記のとおり		
(社)青い森農林振興公社	22	青森県	五戸町	119		ニ	9		0.33	スギ	36		搬出	32	左記のとおり		



3 特定間伐等の実施計画

(1)間伐

間伐実施主体	事業実施年度	所在場所							間伐を実施する森林の現況				間伐の内容		林小班名	交付金希望	備考
		都道府県	市町村	林班	林班支番	小班	施業番号	施業枝番	面積	樹種	林齢	適用	間伐方法	間伐立木材積			
(社)青い森農林振興公社	22	青森県	五戸町	119		ニ	10		1.65	スギ	36		搬出	160	左記のとおり		
(社)青い森農林振興公社	22	青森県	五戸町	119		ホ	3		1.13	スギ	36		搬出	109	左記のとおり		
(社)青い森農林振興公社	21	青森県	五戸町	119		ホ	5		1.57	アカマツ	36		搬出	84	左記のとおり		
(社)青い森農林振興公社	21	青森県	五戸町	119		ホ	6		0.90	アカマツ	36		搬出	48	左記のとおり		
(社)青い森農林振興公社	21	青森県	五戸町	119		ホ	8	1	0.35	アカマツ	36		搬出	19	左記のとおり		
(社)青い森農林振興公社	22	青森県	五戸町	119		ホ	10		0.65	スギ	36		搬出	63	左記のとおり		
(社)青い森農林振興公社	21	青森県	五戸町	119		ホ	11		1.57	アカマツ	36		搬出	84	左記のとおり		
(社)青い森農林振興公社	22	青森県	五戸町	119		ホ	12		0.04	スギ	36		搬出	4	左記のとおり		
(社)青い森農林振興公社	21	青森県	五戸町	119		ホ	13		1.51	アカマツ	36		搬出	81	左記のとおり		
(社)青い森農林振興公社	23	青森県	五戸町倉石	139		イ	32		2.31	スギ	12		切捨	54	左記のとおり		
(社)青い森農林振興公社	22	青森県	五戸町倉石	139		イ	48		5.00	スギ	11		切捨	117	左記のとおり		
(社)青い森農林振興公社	22	青森県	五戸町倉石	145		イ	29	1	1.91	スギ	15		切捨	45	左記のとおり		
(社)青い森農林振興公社	23	青森県	五戸町倉石	152		ニ	16		1.61	スギ	14		切捨	38	左記のとおり		
(社)青い森農林振興公社	23	青森県	五戸町倉石	152		ニ	17		2.34	スギ	14		切捨	55	左記のとおり		
(社)青い森農林振興公社	23	青森県	五戸町倉石	159		イ	28		1.88	スギ	16		切捨	75	左記のとおり		
(社)青い森農林振興公社	23	青森県	五戸町倉石	164		ハ	2		2.10	スギ	16		切捨	84	左記のとおり		
(社)青い森農林振興公社	23	青森県	五戸町倉石	169		ハ	2	1	2.01	スギ	13		切捨	47	左記のとおり		
(社)青い森農林振興公社	23	青森県	五戸町倉石	169		ハ	2	3	0.07	スギ	13		切捨	2	左記のとおり		

(2) 造林

事業実施主体	事業実施年度	所在場所				造林の内容				対図番号 又は 林小班名	交付金希望	備考
		都道府県	市町村(郡)	字(大字) 又は 林班	地番 又は 小班	造林面積	うち 植栽 面積	植栽 時期	植栽 樹種			

※ 造林後に実施する下刈りについては備考欄に記載。





(5) その他施設

事業 実施 主体	事業 実施 年度	所在場所				施設名	数 量	対 図 番 号  又は 林小 班名	交 付 金 希 望	備 考
		都 道 府 県	市 町 村 ( 郡 )	字 ( 大 字 ) 又 は 林 班	地 番  又 は 小 班					

(6) 事業実施箇所

- ・ 緊急間伐等事業の実施を促進すべき区域を図示（赤色）
- ・ 事業実施箇所を図示（緑色）

4 森林施業受委託や施業実施協定の締結促進等、森林施業の共同化の促進に関すること

森林所有者等へ森林施業の受委託の働きかけを積極的に行い、意欲ある森林組合等の林業事業体への森林施業の集約化に努めるとともに、森林所有者等の共同による森林施業の実施に努める。

5 担い手の育成及び確保に関すること

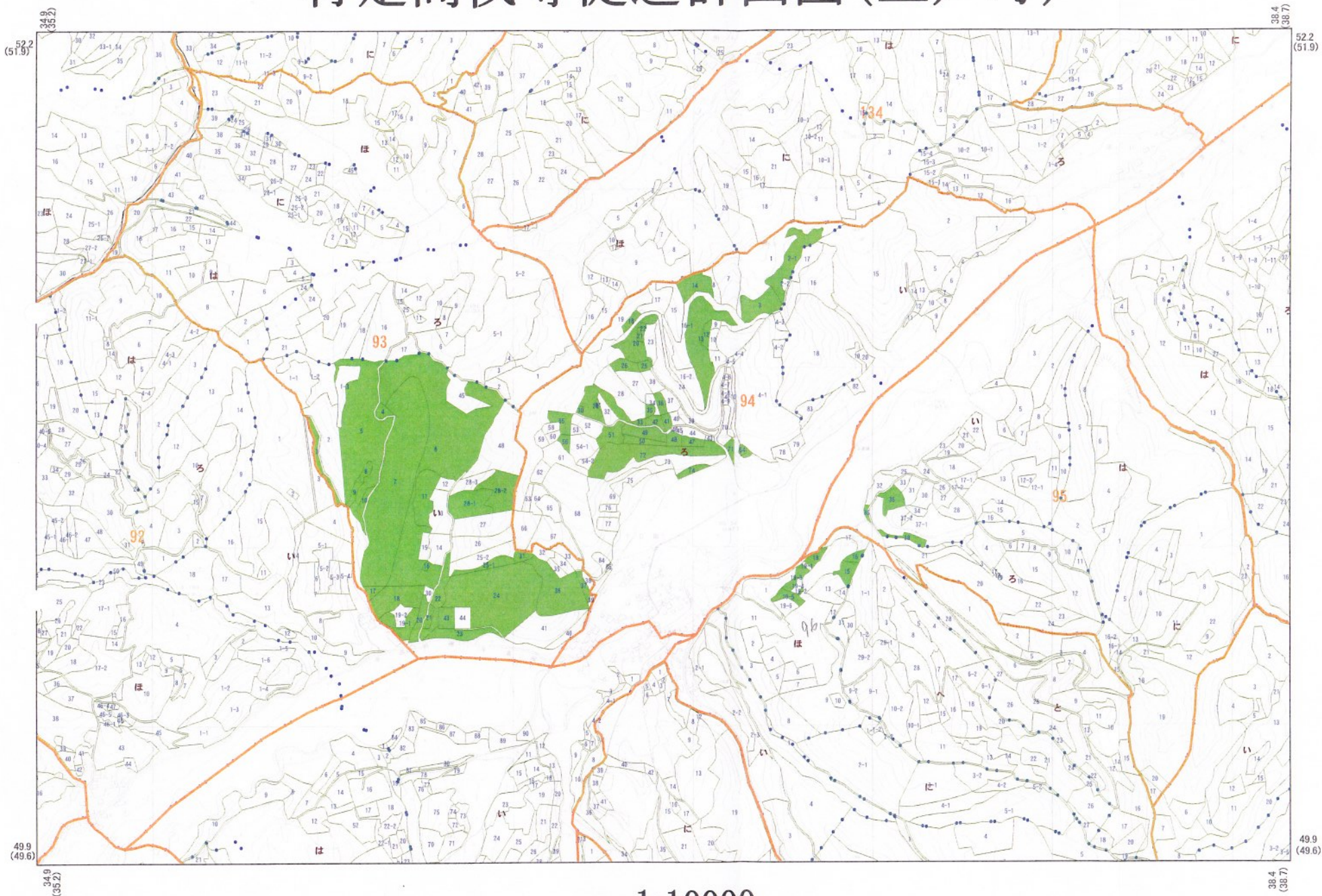
U・I・Jターン者をはじめ、林業就業に意欲を有する若者等を対象とした技能・技術の習得のための研修等、新規就業の円滑化を図るとともに、特定間伐等の担い手となり得る林業事業体の育成、当該林業事業体に対する経営手法・技術の普及指導に努める。

6 間伐事業の合理化に向けた取組の方向

傾斜等の自然的条件、事業量のまとまり等、事業実施箇所の事情に応じて、特定間伐等を効果的かつ効率的に実施するため、作業路網の設置と高性能林業機械の利用を組み合わせた低コスト作業システムの整備、普及及び定着の推進に努める。  
また、需要に応じた間伐材の大きなロットによる安定供給体制の整備等により間伐材の利用促進に努める。

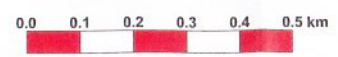


# 特定間伐等促進計画図(五戸町)



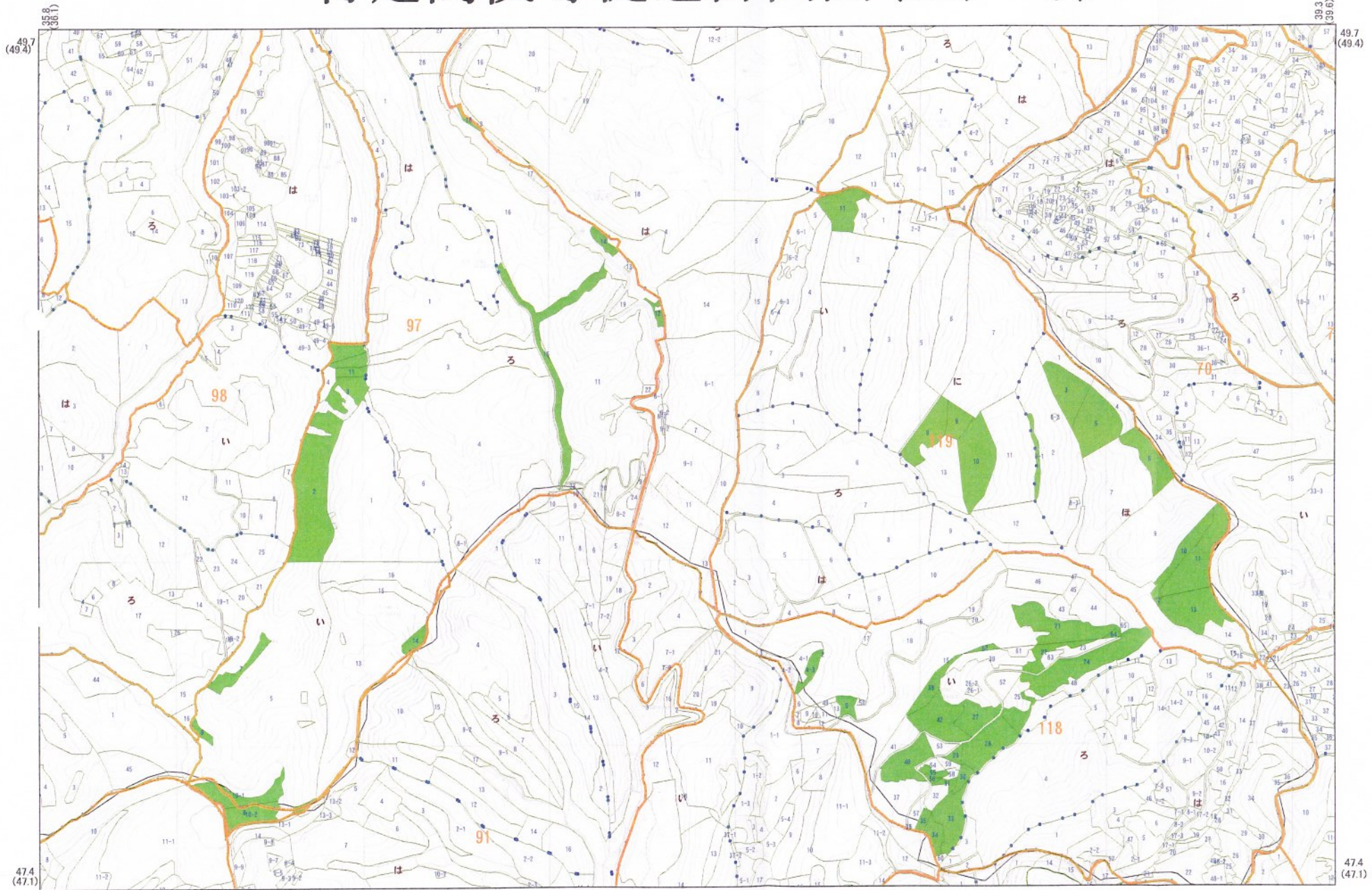
- A 施業界ラベル
- 施業界
- A 林班界ラベル
- 林班界
- A 小班界ラベル
- 小班界
- 特定間伐等実施箇所
- A 市町村界ラベル
- 市町村界
- 基本図

1:10000





# 特定間伐等促進計画図(五戸町)



- A 施業界ラベル
- 施業界
- A 林班界ラベル
- 林班界
- A 小班界ラベル
- 小班界
- 特定間伐等実施箇所
- A 市町村界ラベル
- 市町村界
- 基本図

1:10000



47.4  
(47.1)

47.4  
(47.1)

95.8  
(95.1)

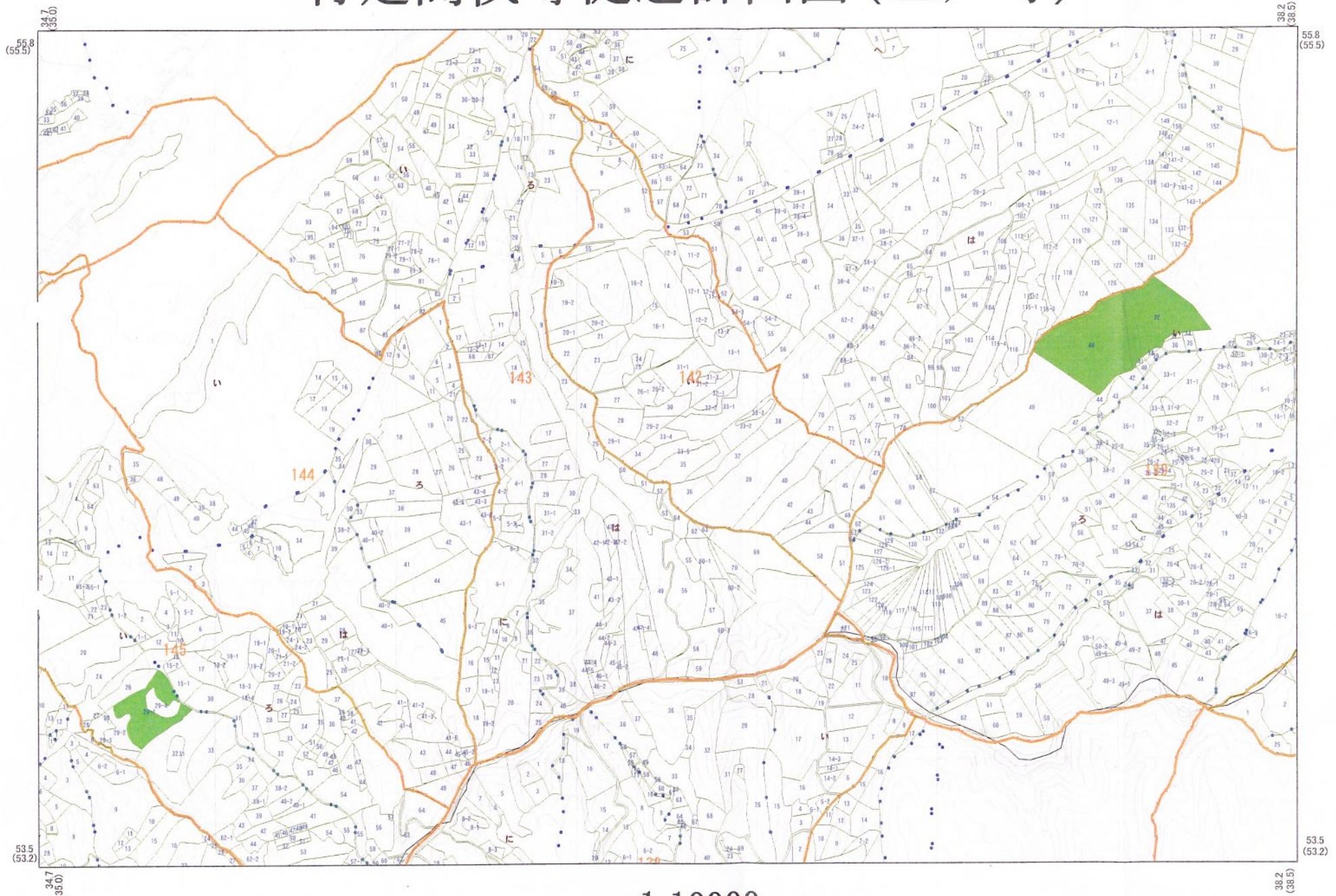
99.3  
(99.6)





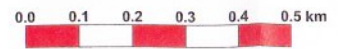


# 特定間伐等促進計画図(五戸町)



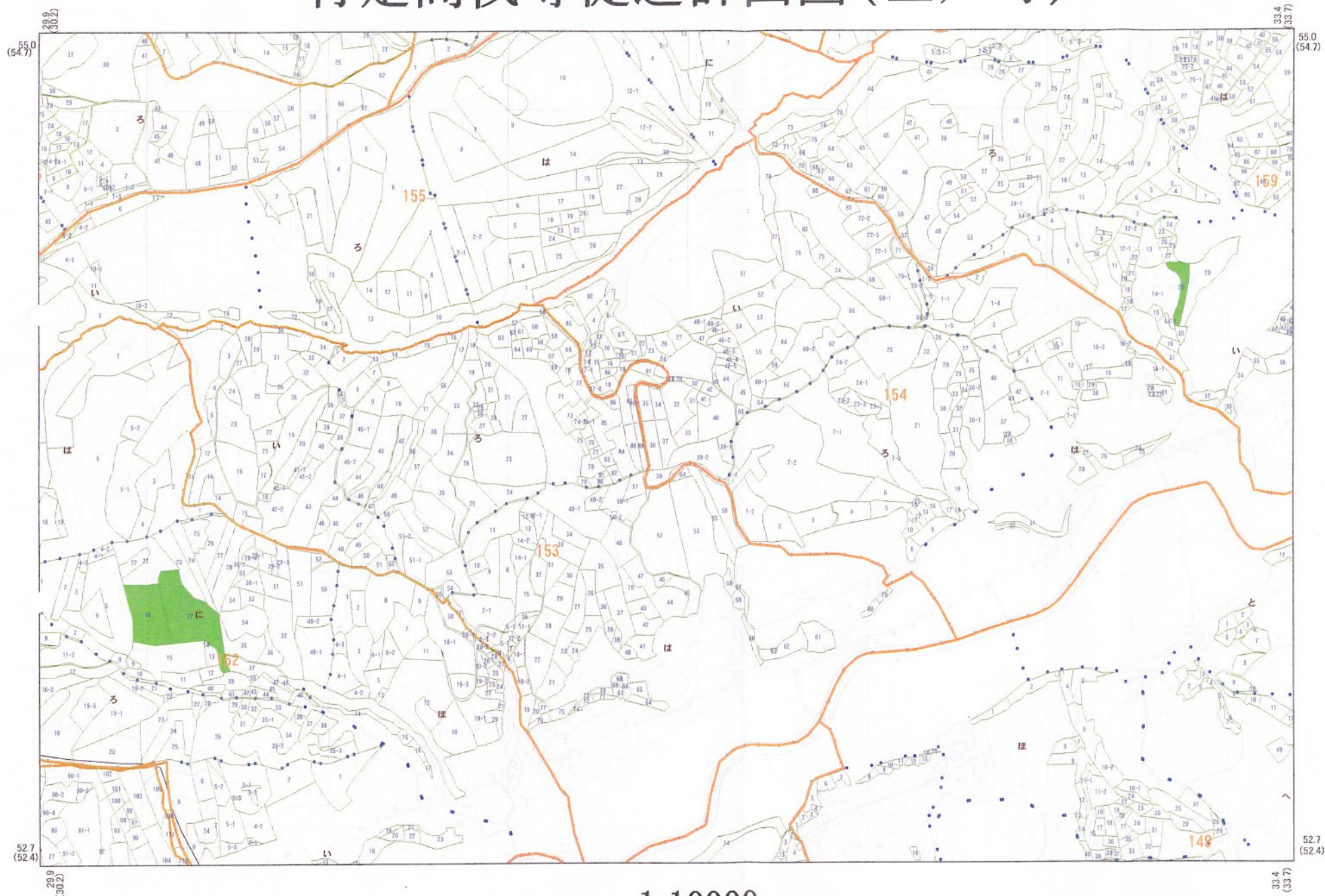
- A 施業界ラベル
- 施業界
- A 林班界ラベル
- 林班界
- A 小班界ラベル
- 小班界
- 特定間伐等実施箇所
- A 市町村界ラベル
- 市町村界
- 基本図

1:10000



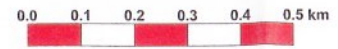


# 特定間伐等促進計画図(五戸町)



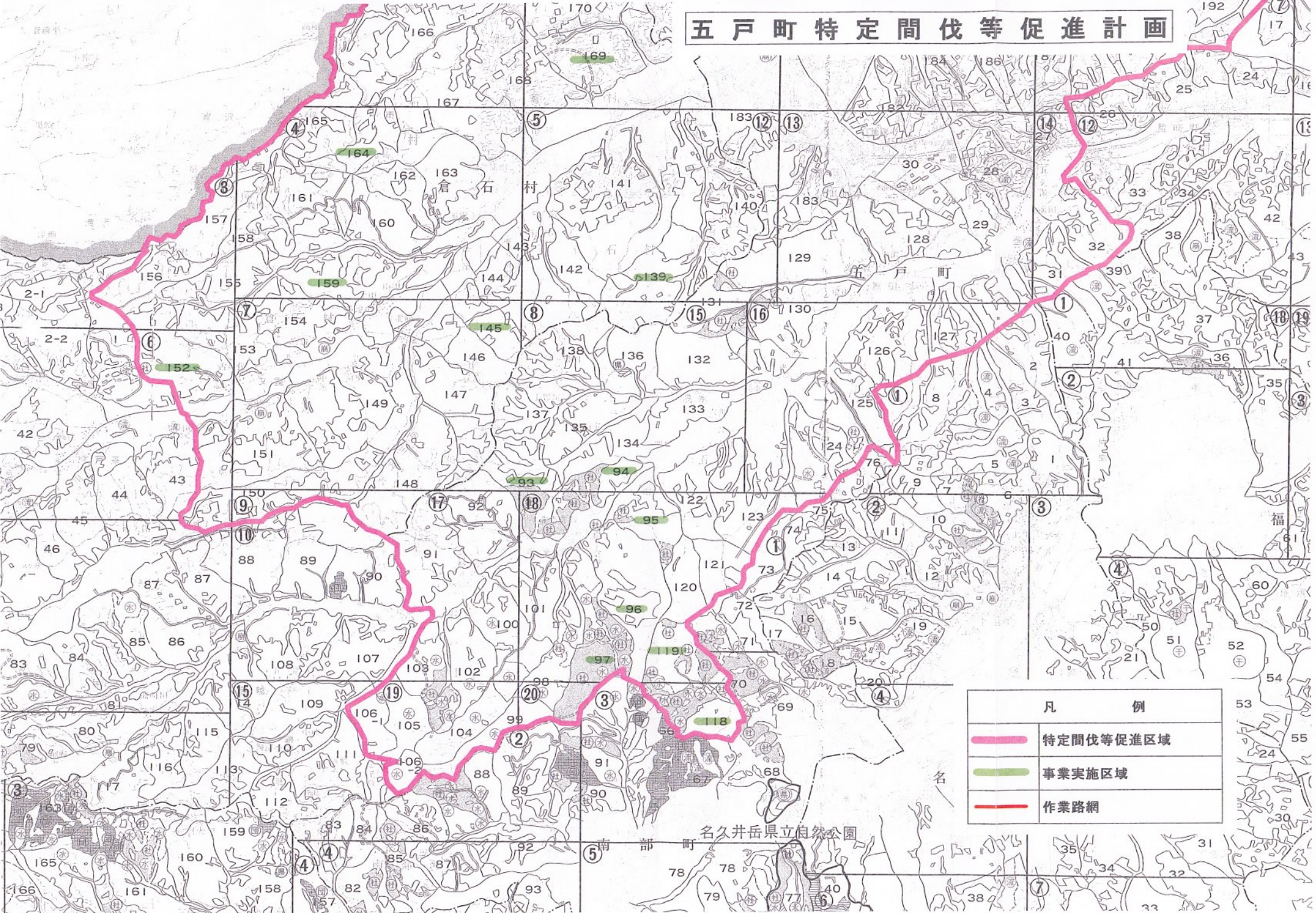
- A 施業界ラベル
- 施業界
- A 林道界ラベル
- ▭ 林道界
- A 小班界ラベル
- ⋯ 小班界
- 特定間伐等実施箇所
- A 市町村界ラベル
- 市町村界
- ⊞ 基本図

1:10000





# 五戸町特定間伐等促進計画



凡 例	
	特定間伐等促進区域
	事業実施区域
	作業路網

名久井岳県立自然公園

南部町