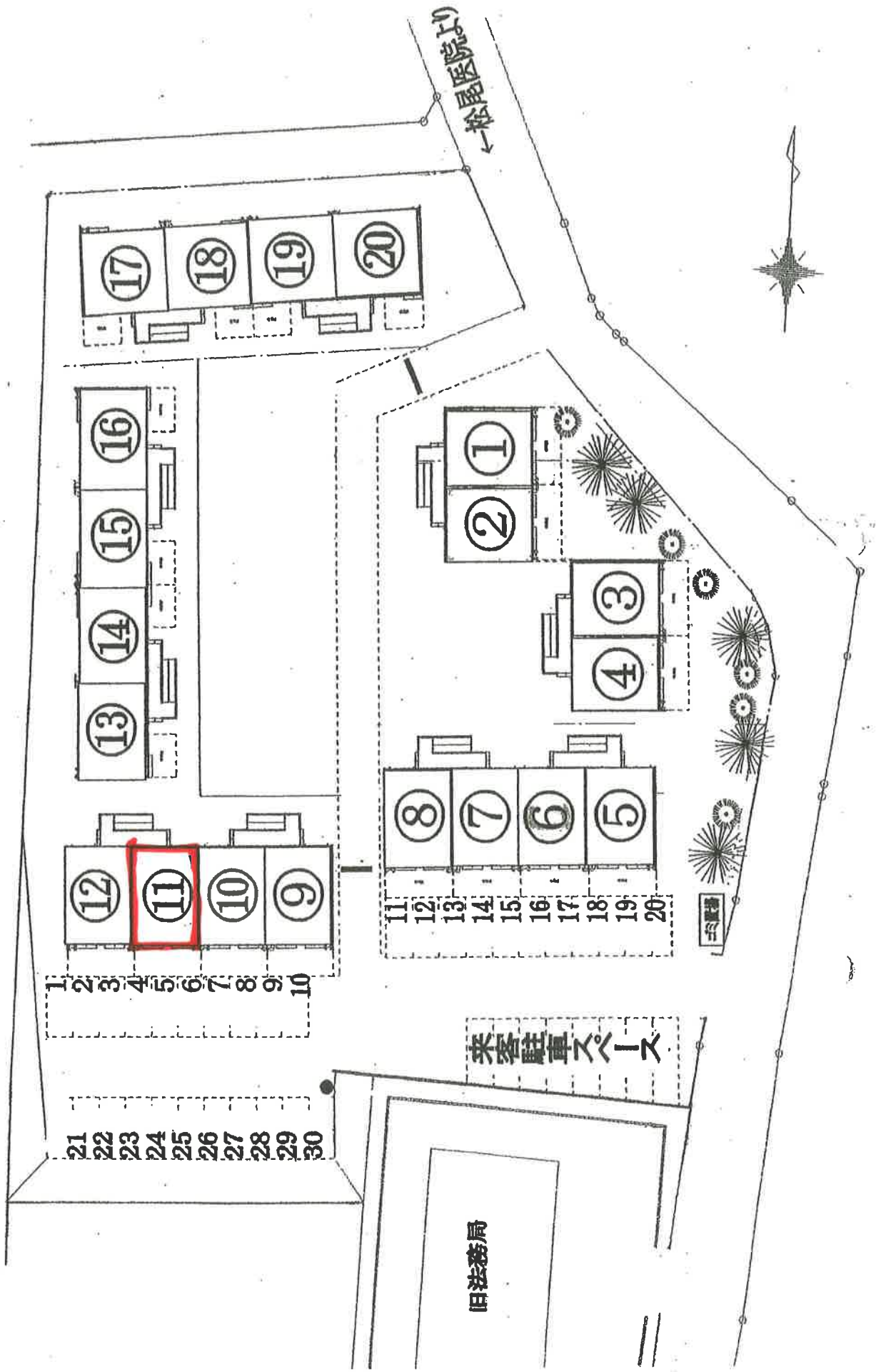
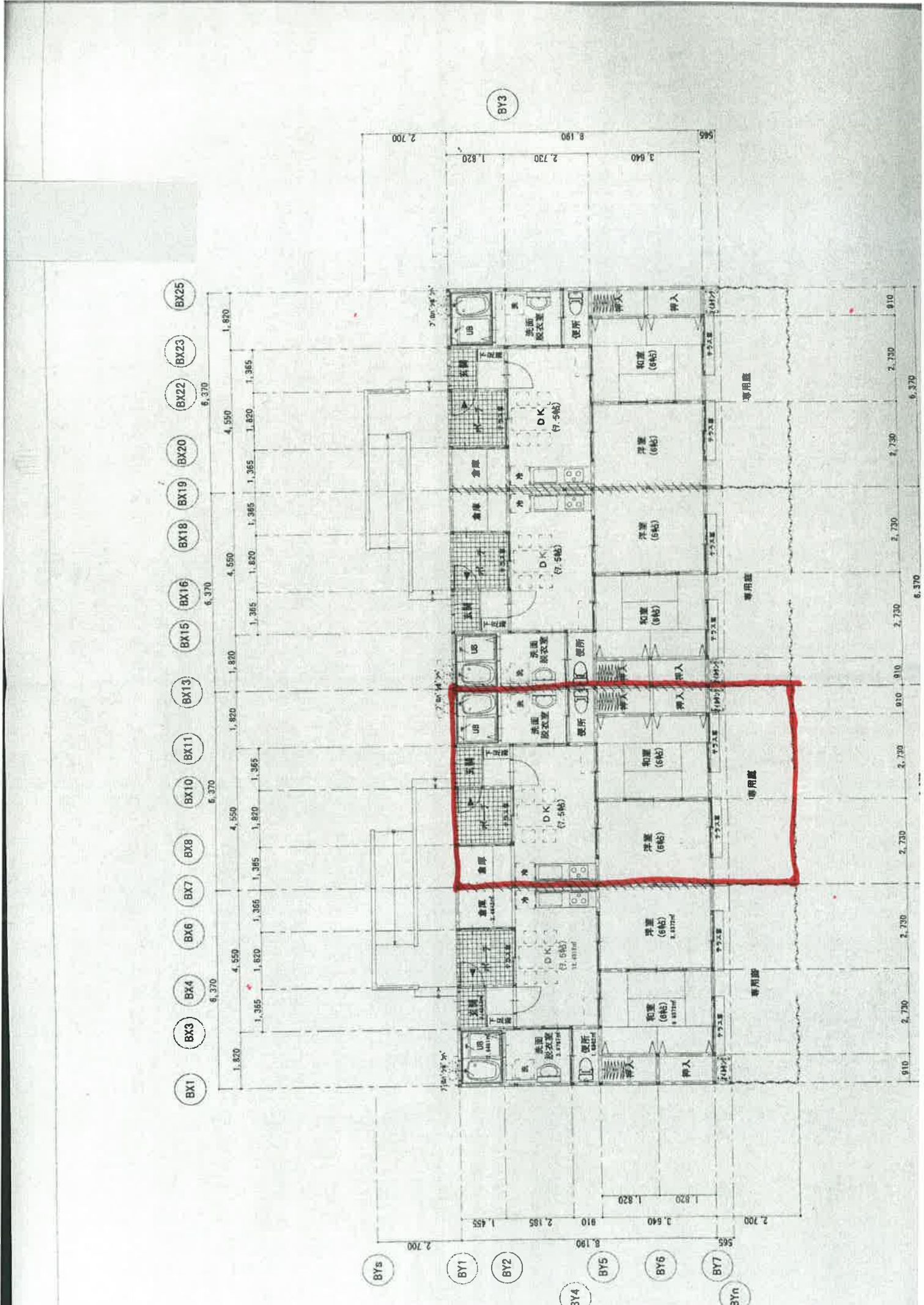


【荒町國地】

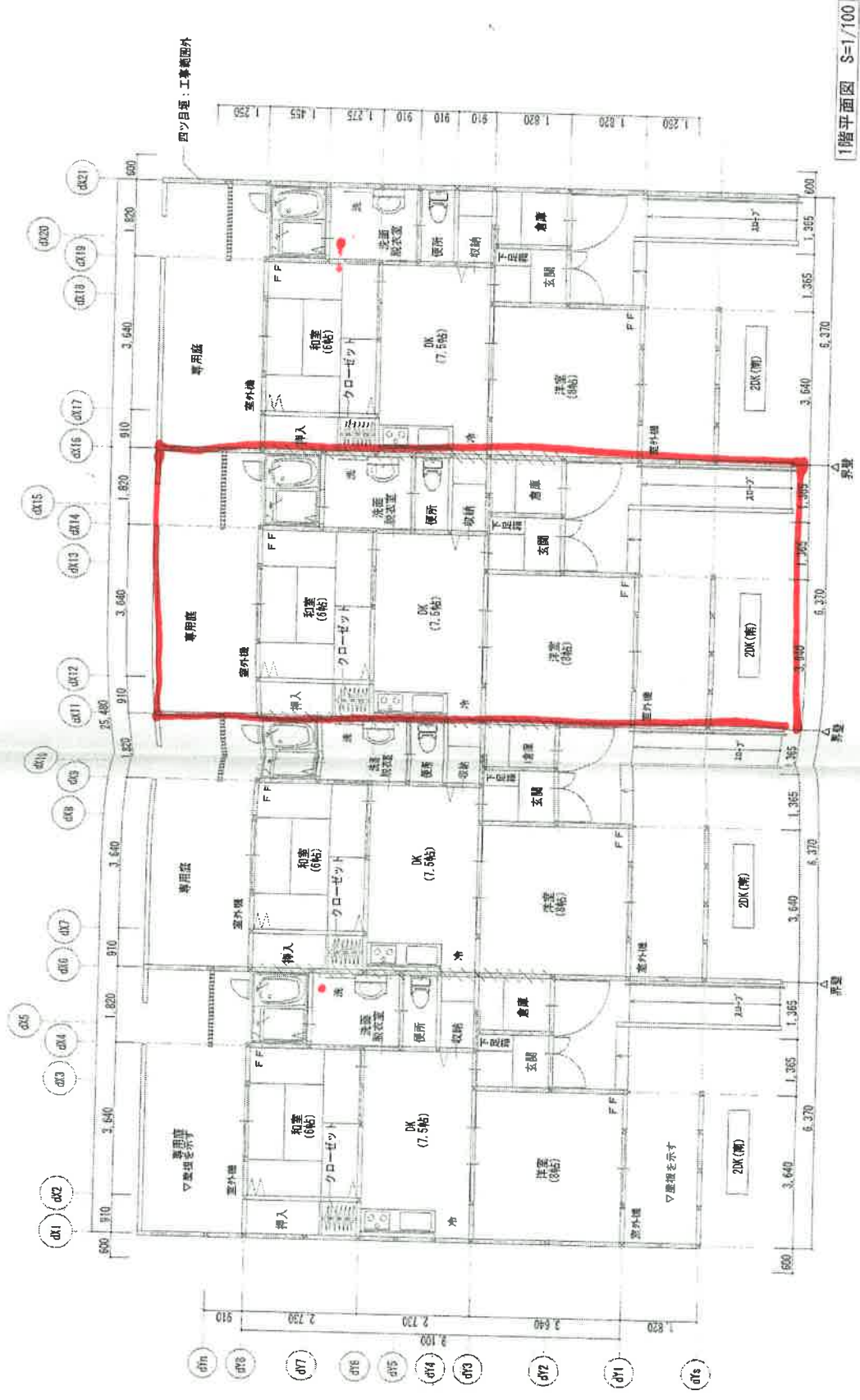




- BX25
- BX23
- BX22
- BX20
- BX19
- BX18
- BX16
- BX15
- BX13
- BX11
- BX10
- BX8
- BX7
- BX6
- BX4
- BX3
- BX1

- BYs
- BY1
- BY2
- BY4
- BY5
- BY6
- BY7
- BYn

BY3

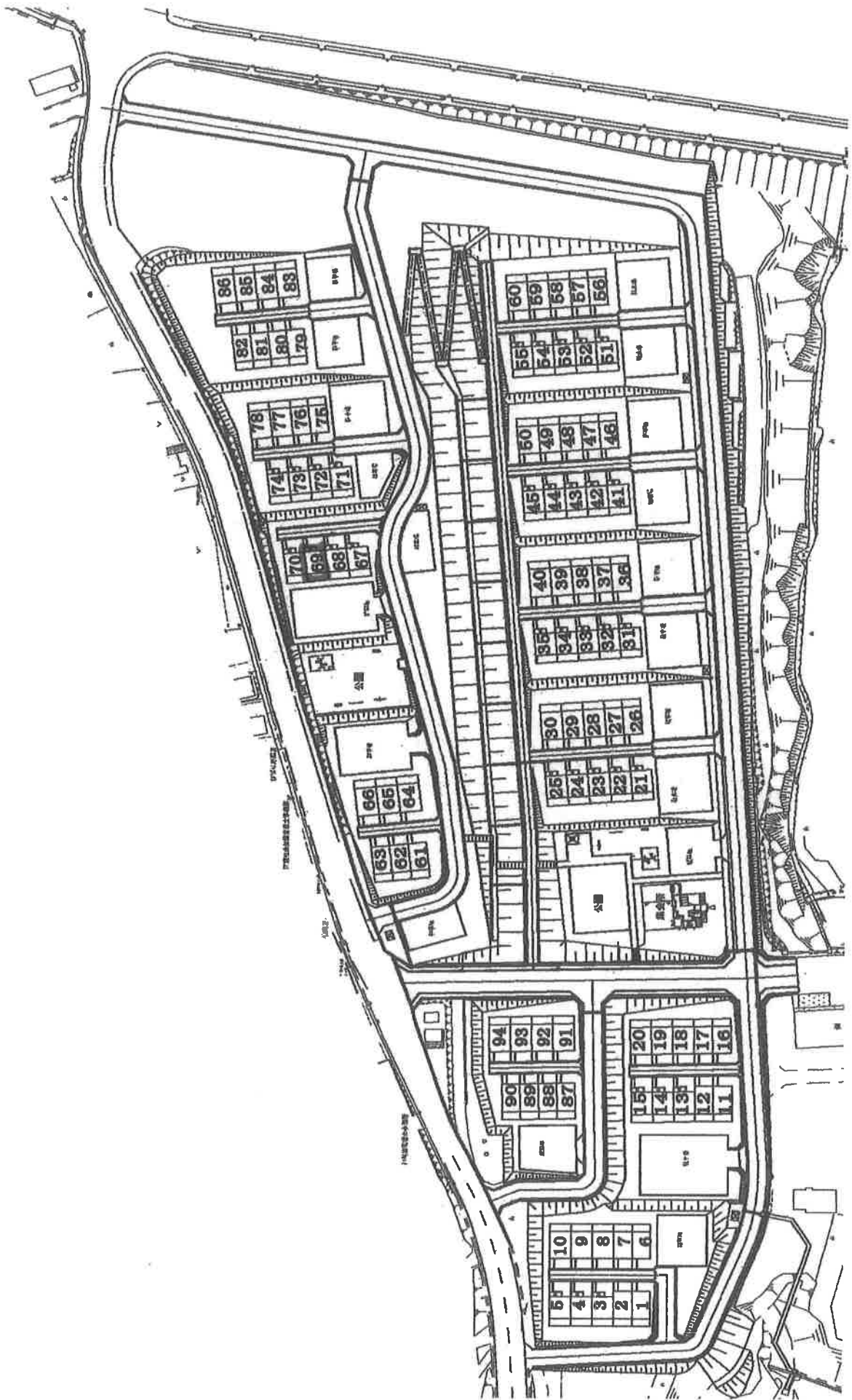


四ツ目埋：工事範囲外

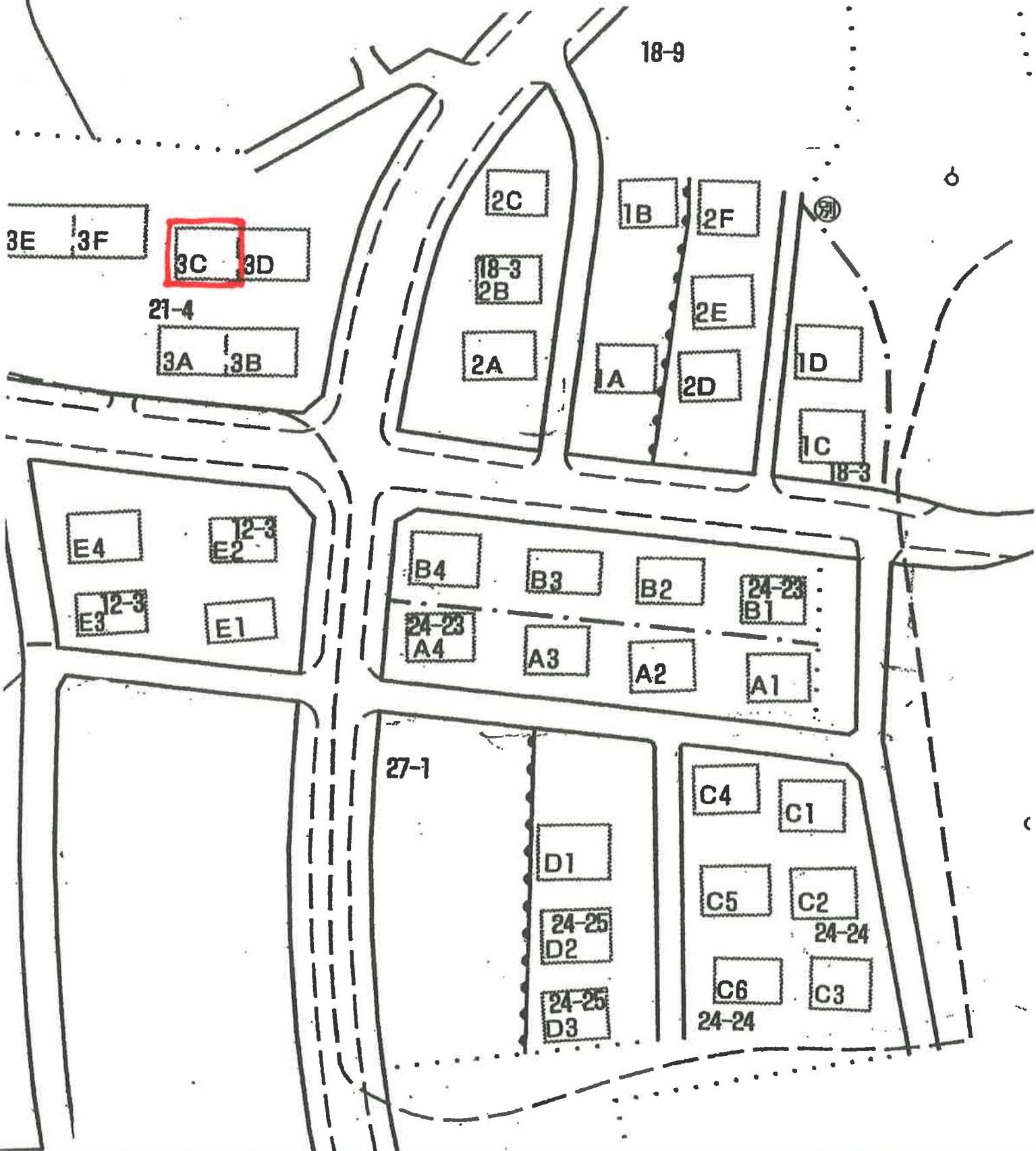
1階平面図 S=1/100

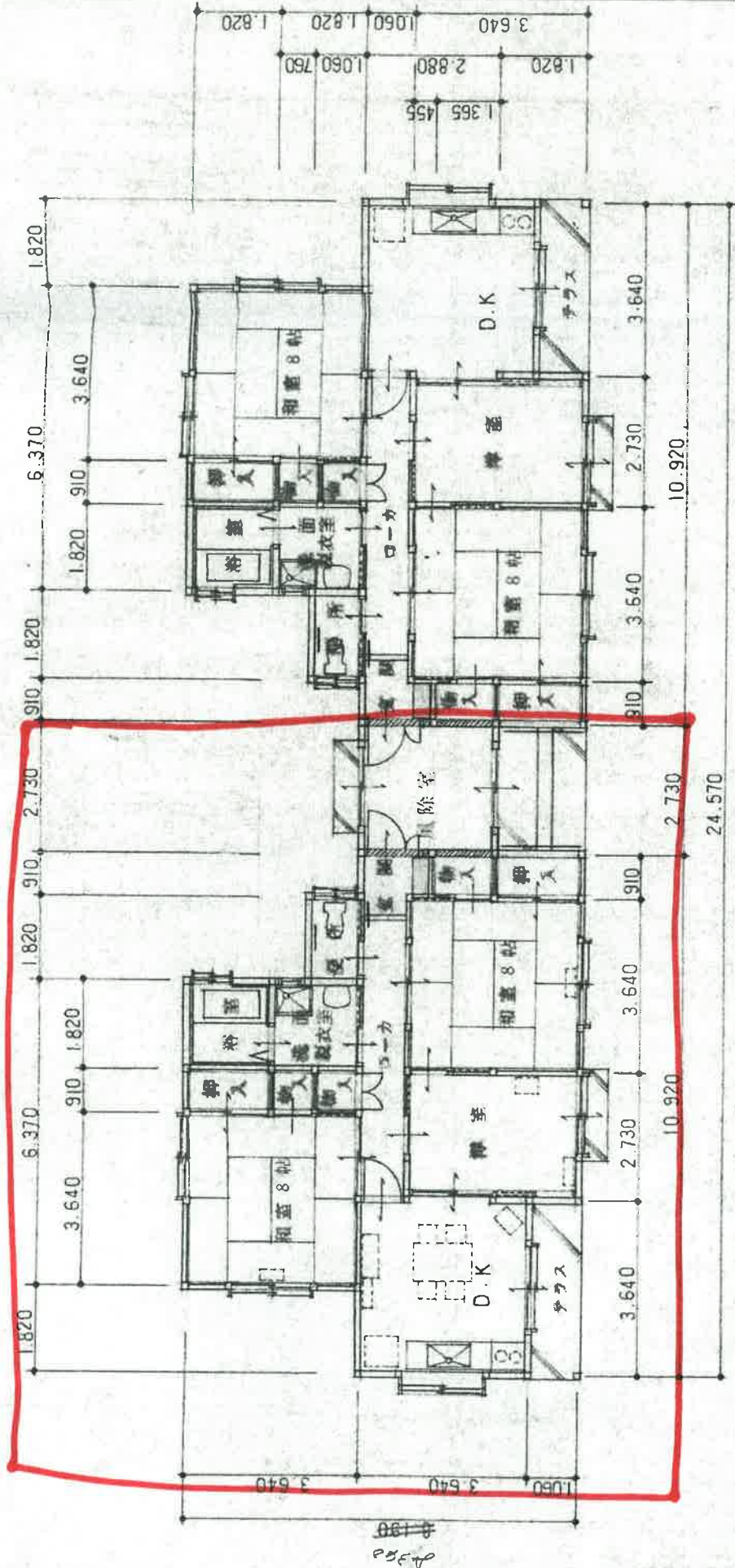
凡例

境界を示す
 破相54
 平成24
 年10月
 08日
 7時
 17分
 石川
 建設
 ショー
 ト
 702
 号
 2
 階
 3
 号
 4
 号
 5
 号



コスモス団地 配置図





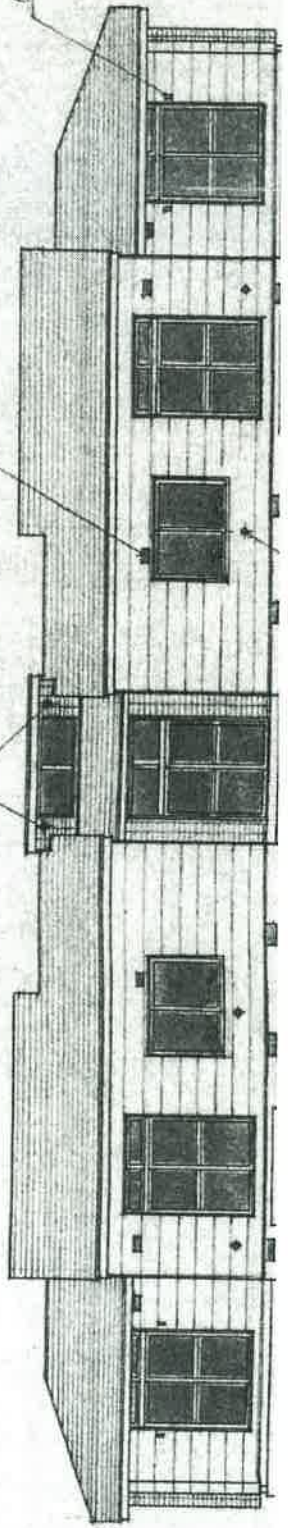
平面図 1:100

※遮音防火構造(防火第144号) 片面石コロポーチ二重貼り(7)12.5+(7)12.5 グラスウール 50mm厚根まで

アルミ五層7-ド付ガサリ
75x115, ø100

換気口

佛子等電金物



2500
4190