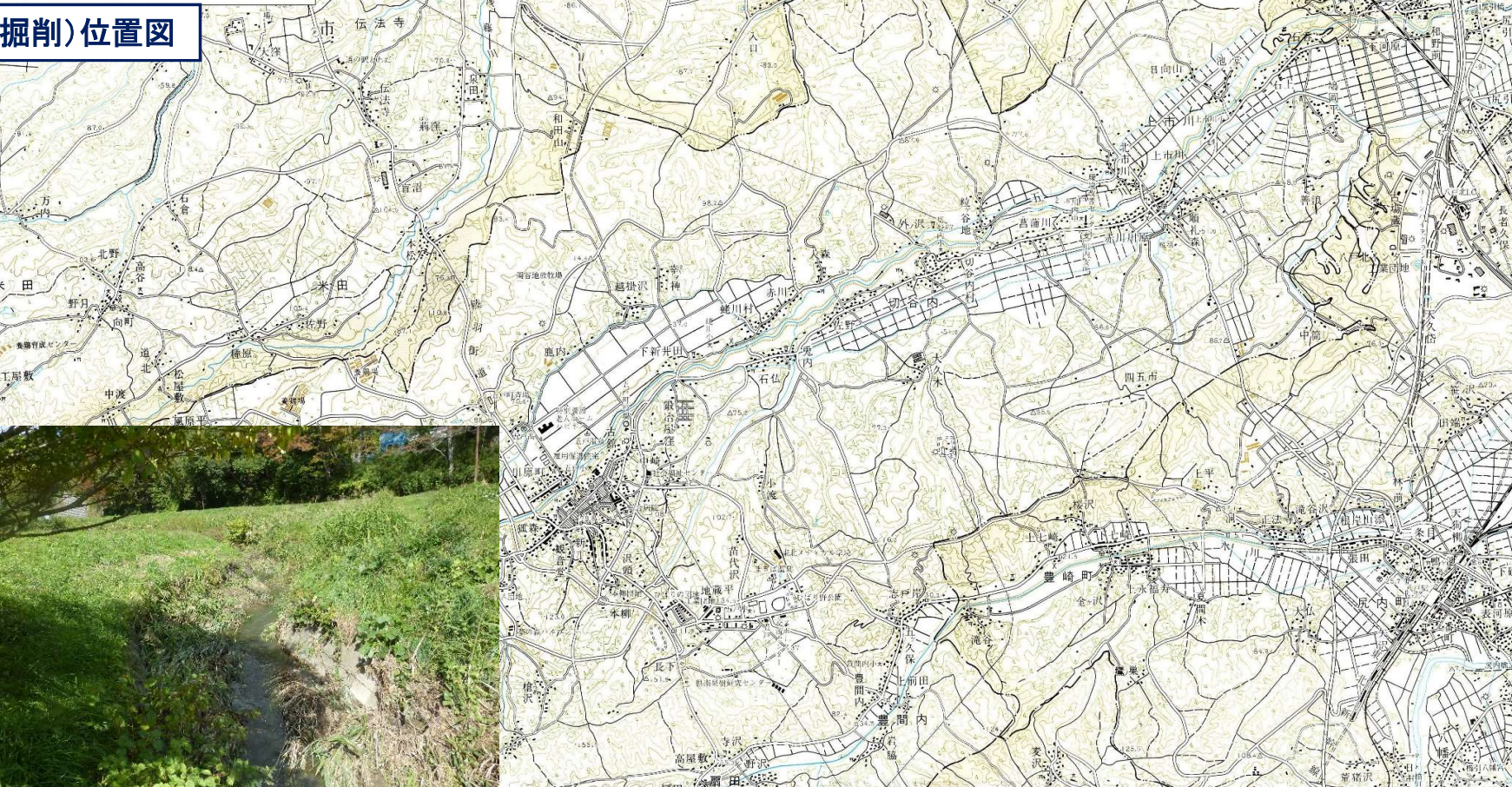
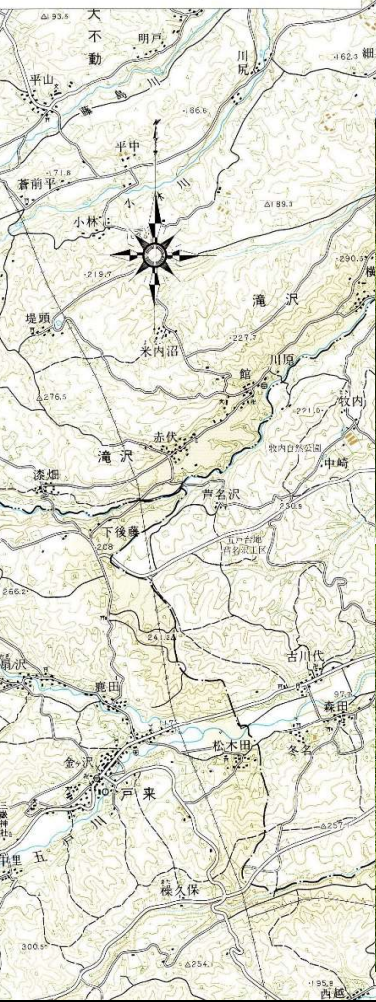
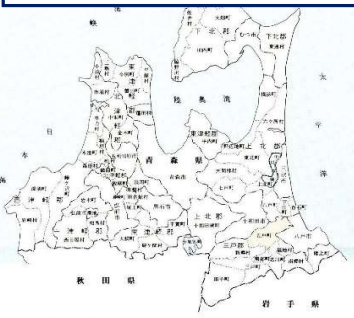


五戸町緊急浚渫推進事業計画

令和4年度 緊急浚渫推進事業計画（河川）				
市区町村名 五戸町				
河川名 馬淵川水系小田ノ沢川（普通河川）				
担当課室名 建設整備課 土木班				
連絡先 0178-62-7961				
事業名	馬淵川水系小田ノ沢川緊急浚渫推進事業			
事業の内容 <small>（浚渫箇所（所在地））</small>	五戸町が管理する馬淵川水系小田ノ沢川（普通河川）の堆積土砂掘削を行うもの。 浚渫予定箇所：青森県五戸町大字浅水字浅水地内 【別図参照】			
実施予定期間	令和4年度（1年間）			土質区分
予定事業量 <small>（各年度の浚渫土砂量） （単位：m3）</small> <small>※樹木伐採のみの計上が必要となる場合は、（m2）書き て記載</small>	令和4年度	240m3		第一種建設発生土
	令和5年度			
	令和6年度			
	令和7年度			
	令和8年度			
	計	240m3		
予定事業費 <small>（単位：千円）</small>		事業費	地方債	一般財源
	令和4年度	3,000	3,000	0
	令和5年度			
	令和6年度			
	令和7年度			
	令和8年度			
	計	3,000	3,000	0
事業の必要性、 緊急性	<ul style="list-style-type: none"> ・馬淵川水系小田ノ沢川（普通河川）は五戸町西部を貫流し、浅水地区で一級河川浅水川に接続する流路延長4.2kmの普通河川であり、流域には住家や農地があり氾濫等が発生した場合の被害は甚大である。 ・小田ノ沢川では、これまでの出水等による土砂流出・堆積により流下能力が低下（流下断面が阻害）されており、現状でもその安全度は十分とは言えない状況にある。 ・令和4年度現在、河道内の土砂堆積量は240m3であり、早期の流下能力（断面）確保に努めるとともに、定期的な維持管理が必要である。 			
浚渫目標	<ul style="list-style-type: none"> ・令和4年度の1年間で、河川環境に配慮しつつ240m3の堆積土砂掘削を行い、河道における流下能力を確保する。 			
河道の状態把握	<ul style="list-style-type: none"> ・基本データの収集（雨量）：観測頻度（月1回及び多雨量時）、時期（通年） ・河川巡視：実施場所（全域）、実施頻度（週1回及び多雨量時）、時期（通年） 			
その他 <small>※事業実施にあたり、環境、掘削土砂等の利活用、維持 管理等の改善策などの方針等について、可能な範囲で記 載</small>	<small>※掘削した土砂等については、一部を盛土材への活用を図る。</small>			

小田ノ沢川(堆積土砂掘削)位置図



①小田ノ沢川(堆積土砂掘削)
L 200.0m × W 3.0m × H 0.4m = 240m³
事業費 3,000,000円

記号	
	道路
	河川
	3m以上の高低差のある区域
	1.5m以上の高低差のある区域
	0.5m以上の高低差のある区域
	0.1m以上の高低差のある区域
	境界線
	3m以上の高低差のある境界線
	1.5m以上の高低差のある境界線
	0.5m以上の高低差のある境界線
	0.1m以上の高低差のある境界線
	境界線
	3m以上の高低差のある境界線
	1.5m以上の高低差のある境界線
	0.5m以上の高低差のある境界線
	0.1m以上の高低差のある境界線
	境界線
	3m以上の高低差のある境界線
	1.5m以上の高低差のある境界線
	0.5m以上の高低差のある境界線
	0.1m以上の高低差のある境界線
	境界線
	3m以上の高低差のある境界線
	1.5m以上の高低差のある境界線
	0.5m以上の高低差のある境界線
	0.1m以上の高低差のある境界線
	境界線
	3m以上の高低差のある境界線
	1.5m以上の高低差のある境界線
	0.5m以上の高低差のある境界線
	0.1m以上の高低差のある境界線
	境界線
	3m以上の高低差のある境界線
	1.5m以上の高低差のある境界線
	0.5m以上の高低差のある境界線
	0.1m以上の高低差のある境界線
	境界線
	3m以上の高低差のある境界線
	1.5m以上の高低差のある境界線
	0.5m以上の高低差のある境界線
	0.1m以上の高低差のある境界線
	境界線
	3m以上の高低差のある境界線
	1.5m以上の高低差のある境界線
	0.5m以上の高低差のある境界線
	0.1m以上の高低差のある境界線
	境界線
	3m以上の高低差のある境界線
	1.5m以上の高低差のある境界線
	0.5m以上の高低差のある境界線
	0.1m以上の高低差のある境界線
	境界線
	3m以上の高低差のある境界線
	1.5m以上の高低差のある境界線
	0.5m以上の高低差のある境界線
	0.1m以上の高低差のある境界線
	境界線

凡 例