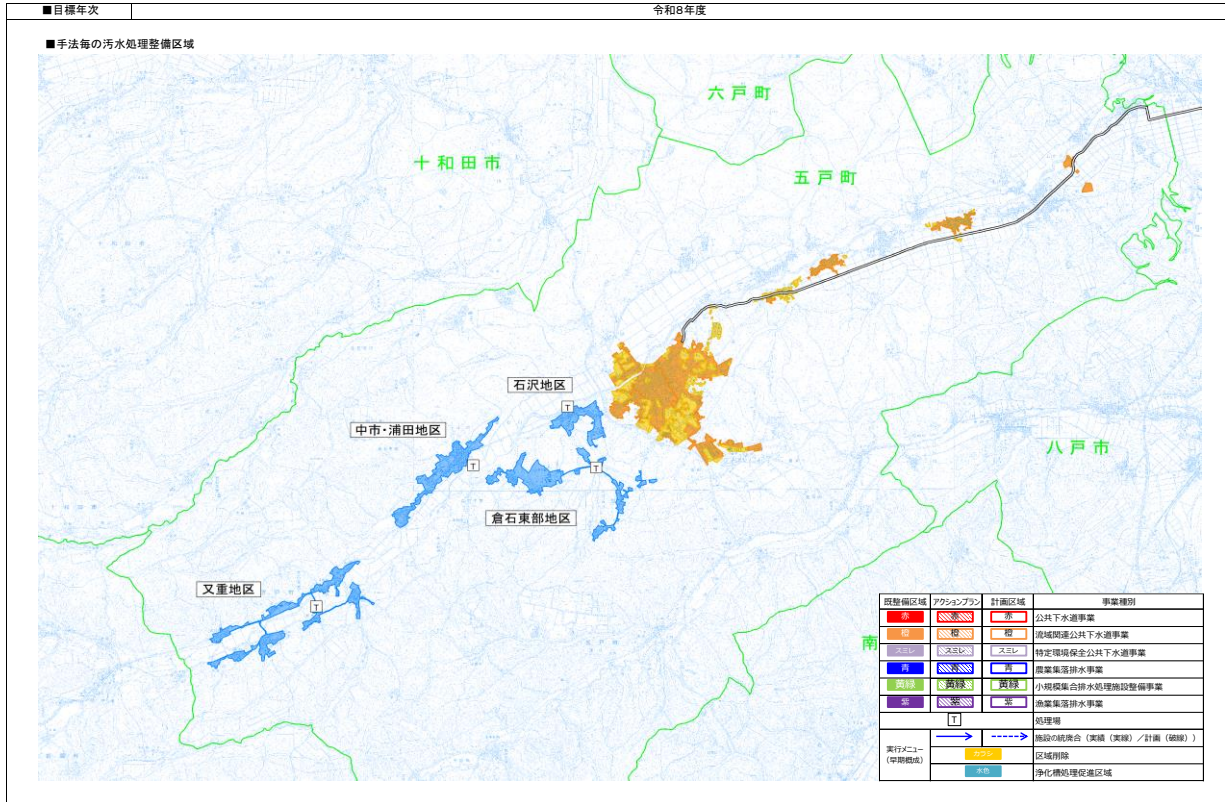


汚水処理整備区域図 アクションプラン



■整備計画

①整備スケジュール

計画区分	事業	事業内容	1 平成27年	2 平成28年	3 平成29年	4 平成30年	5 令和元年	6 令和2年	7 令和3年	8 令和4年	9 令和5年	10 令和6年	11 令和7年	12 令和8年	備考
施設整備	下水道	未整備地域の整備													
	浄化槽	浄化槽設置整備事業													
実行メニュー (早期概成)	共通	時間短縮手法による整備の実施													
	下水道	人口減少を踏まえた区域見直し													
	浄化槽	循環型社会形成推進交付金の活用 浄化槽処理促進区域の指定													

②目標値及び概算事業費等

		全体	公共下水道	集落排水施設 ・コムプラ	浄化槽		その他 (未普及・汲み取り)	備考 (早期概成手法の内容)
					個人 設置型	市町村 設置型		
現況値 (R3年度末)	計画区域内人口(人) ①	16,260	8,807	2,263	547	4,643		
	整備人口(人) ②	10,012	6,044	2,263	547	1,158	6,248	
	整備面積(集合処理分)(ha) ③	509	240	269				
	汚水処理人口普及率(%) ④=②÷①	61.6%	68.6%	100.0%	100.0%	24.9%	#DIV/0!	
目標値 (R8年度末)	計画区域内人口(人) ⑤	14,492	5,126	2,027	488	6,851		
	整備人口(人) ⑥	9,063	5,126	2,027	488	1,422	5,429	
	整備面積(集合処理分)(ha) ⑦	512	243	269				
	汚水処理人口普及率(%) ⑧=⑥÷⑤	62.5%	100.0%	100.0%	100.0%	20.8%	#DIV/0!	
日最大汚水量(m ³ /日)			1,845	730				
計画汚泥量(t-DS/日)		0.02	0.0	0.02				
概算事業費	管渠・ポンプ場(百万円)	10,289	5,919	4,351				
	処理場(百万円)	207	0	0	207			
	計(百万円)	10,476	5,919	4,351	207			
	年間維持管理費(百万円/年)	114	65	38	10			
整備人口1人当たりの建設費用(千円/人)		1,156	1,155	2,146	423	0	0	
実施メニュー	時間短縮手法による整備の実施	○						公共浄化槽事業による整備
	区域縮小	○	361ha→243ha					
	浄化槽処理促進区域の指定	○						行政区域から集合処理区域を除いた区域
		-						