

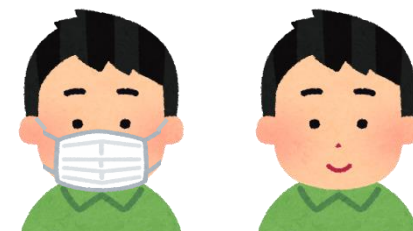
# 新型コロナウイルス感染症に係る対応について (県民の皆様方へのお願い)



# マスクの着用について

政府のマスク着用の見直し方針に沿って  
本県においても、**3月13日から**  
**個人の判断に委ねる**ことを基本とする

<お願い>

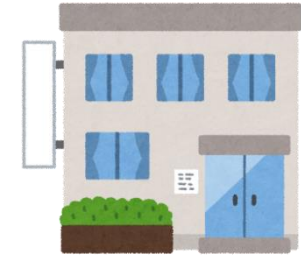
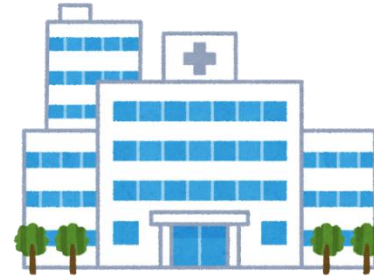


マスクを着けている方も、外している方も  
皆様それぞれに御事情があることから

**本人の意思に反してマスクの着脱を強制しない**  
**それぞれの判断を非難しない**

# 政府がマスク着用を推奨する場面

◆ **医療機関** 受診時



◆ 高齢者等 **重症化リスクの高い方** が  
多く入院・生活する **医療機関** や  
**高齢者施設** 等への訪問時



◆ **混雑した電車** や **バス** に  
乗る時



などが挙げられており、こうした場面では  
**マスクを適切に着用するよう** お願いします

# 感染拡大を防ぐために

○**症状がある方**

○検査で陽性となった場合や同居家族に陽性者がいる場合等で**自宅待機中の方**

→**外出を控えて**いただき、やむを得ず

外出をする時には**人混みは避け、マスクを着用**



重症化リスクの高い方が多く入院・生活する

**医療機関や高齢者施設等**(※)においては

引き続き、**適切な感染防止対策**を



※当該施設の従事者については、**勤務中のマスクの着用が推奨**されています

※事業者が感染防止対策上又は事業上の理由等により利用者又は従業員にマスクの着用を求めることは許容されています

# 基本的な感染防止対策は引き続き重要

- これからの時期は**人の流れや人同士の接触機会が増加**
- 季節性インフルエンザ**も県全体ではほぼ横ばいであり一部の保健所管内では感染が広がっている

◆ 人との距離の確保、手洗い・手指消毒、換気など  
**場面に応じてしっかりと感染防止対策をとる**

◆ 熱、のどの痛み、せきなどの**症状がある場合は**  
**出勤・登校・外出を控える**



◆ まだ**オミクロン株対応ワクチン**を  
接種していない方は**接種の検討を**



# 新型コロナウイルス感染症等を 乗り越えていくために

今後とも、お一人お一人がお互いを思い  
守り合う気持ちで、必要な感染防止対策を  
徹底するよう重ねてお願い申し上げます