

入札物件内訳書

別紙 1

集積番号	樹種	長級 (m)	材積 (m ³)	備考
1	アカマツ	2.0	39.147	パルプ
2	スギ	2.0	32.720	パルプ
3	アカマツ	2.0	16.100	パルプ
4	スギ	4.0	142.274	一般用材
5	スギ	4.0	27.322	一般用材
6	スギ	2.0	35.094	一般用材
7	スギ	4.0	123.070	一般用材
8	カラマツ	4.0	26.216	一般用材
9	スギ	4.0	202.510	一般用材
10	カラマツ	2.0	9.892	一般用材
11	アカマツ	2.0	11.675	パルプ
12	スギ	2.0	62.263	一般用材
13	スギ	2.0	32.063	一般用材
14	スギ	4.0	144.694	一般用材
15	スギ	4.0	233.184	一般用材
16	スギ	2.0	20.471	パルプ
17	スギ	4.0	33.076	一般用材
18	スギ	4.0	136.710	一般用材
19	スギ	2.0	35.457	パルプ
20	スギ	2.0	43.845	一般用材
21	スギ	2.0	27.851	パルプ
22	スギ	4.0	112.682	一般用材
23	スギ	2.0	27.375	パルプ
24	スギ	2.0	74.936	一般用材
25	スギ	4.0	183.146	一般用材
26	スギ	2.0	24.345	パルプ
27	スギ	4.0	16.496	一般用材
28	スギ	4.0	293.994	一般用材
計			2168.608	

入札物件内訳書（一般用材）

別紙 2

集積番号	4		5		6		7	
樹種	スギ		スギ		スギ		スギ	
長級 (m)	4.0		4.0		2.0		4.0	
径級 (cm)	本数	材積 (m ³)	本数	材積 (m ³)	本数	材積 (m ³)	本数	材積 (m ³)
8								
9			6	0.192				
10			4	0.160				
11			14	0.672				
12			17	0.986				
13			30	2.040				
14			74	5.772				
16			100	10.200				
18	16	2.080	50	6.500	3	0.195	13	1.690
20	24	3.840	5	0.800	19	1.520	9	1.440
22	25	4.850			29	2.813	28	5.432
24	40	9.200			27	3.105	28	6.440
26	32	8.640			24	3.240	24	6.480
28	34	10.676			17	2.669	33	10.362
30	34	12.240			22	3.960	28	10.080
32	37	15.170			25	5.125	37	15.170
34	40	18.480			19	4.389	31	14.322
36	35	18.130			5	1.295	26	13.468
38	30	17.340			8	2.312	26	15.028
40	10	6.400			2	0.640	16	10.240
42	8	5.648			2	0.706	4	2.824
44	9	6.966			2	0.774	4	3.096
46	2	1.692			2	0.846	6	5.076
48	1	0.922			2	0.922	1	0.922
50							1	1.000
52								
54					1	0.583		
56								
58								
60								
計	377	142.274	300	27.322	209	35.094	315	123.070

入札物件内訳書（一般用材）

別紙 3

集積番号	8		9		10		12	
樹種	カラマツ		スギ		カラマツ		スギ	
長級 (m)	4.0		4.0		2.0		2.0	
径級 (cm)	本数	材積 (m ³)	本数	材積 (m ³)	本数	材積 (m ³)	本数	材積 (m ³)
8								
9								
10								
11								
12								
13	3	0.204						
14	3	0.234						
16	10	1.020	1	0.102				
18	10	1.300	24	3.120	2	0.130	7	0.455
20	11	1.760	62	9.920	1	0.080	30	2.400
22	16	3.104	65	12.610	14	1.358	46	4.462
24	8	1.840	70	16.100	9	1.035	31	3.565
26	10	2.700	80	21.600	8	1.080	35	4.725
28	11	3.454	68	21.352	9	1.413	27	4.239
30	3	1.080	68	24.480	9	1.620	28	5.040
32	8	3.280	51	20.910	8	1.640	33	6.765
34	4	1.848	43	19.866	4	0.924	34	7.854
36	6	3.108	39	20.202	1	0.259	22	5.698
38	1	0.578	16	9.248			20	5.780
40			13	8.320			14	4.480
42	1	0.706	8	5.648	1	0.353	8	2.824
44			7	5.418			4	1.548
46			2	1.692			1	0.423
48			1	0.922			2	0.922
50			1	1.000			1	0.500
52								
54							1	0.583
56								
58								
60								
計	105	26.216	619	202.510	66	9.892	344	62.263

入札物件内訳書（一般用材）

別紙 4

集積番号	13		14		15		17	
樹種	スギ		スギ		スギ		スギ	
長級 (m)	2.0		4.0		4.0		4.0	
径級 (cm)	本数	材積 (m ³)	本数	材積 (m ³)	本数	材積 (m ³)	本数	材積 (m ³)
8							1	0.026
9							2	0.064
10							13	0.520
11							7	0.336
12							20	1.160
13							46	3.128
14							107	8.346
16					3	0.306	123	12.546
18	6	0.390	15	1.950	49	6.370	51	6.630
20	25	2.000	36	5.760	82	13.120	2	0.320
22	36	3.492	32	6.208	85	16.490		
24	27	3.105	35	8.050	110	25.300		
26	26	3.510	47	12.690	98	26.460		
28	23	3.611	51	16.014	82	25.748		
30	18	3.240	59	21.240	79	28.440		
32	8	1.640	41	16.810	52	21.320		
34	13	3.003	33	15.246	40	18.480		
36	9	2.331	25	12.950	30	15.540		
38	7	2.023	13	7.514	18	10.404		
40	5	1.600	12	7.680	15	9.600		
42	6	2.118	8	5.648	9	6.354		
44			3	2.322	5	3.870		
46			1	0.846	3	2.538		
48			3	2.766	2	1.844		
50			1	1.000	1	1.000		
52								
54								
56								
58								
60								
計	209	32.063	415	144.694	763	233.184	372	33.076

入札物件内訳書（一般用材）

別紙5

集積番号	18		20		22		24	
樹種	スギ		スギ		スギ		スギ	
長級 (m)	4.0		2.0		4.0		2.0	
径級 (cm)	本数	材積 (m ³)	本数	材積 (m ³)	本数	材積 (m ³)	本数	材積 (m ³)
8								
9								
10								
11								
12								
13								
14								
16	11	1.122			3	0.306		
18	27	3.510	1	0.065	13	1.690	11	0.715
20	34	5.440	5	0.400	10	1.600	30	2.400
22	36	6.984	2	0.194	17	3.298	58	5.626
24	40	9.200	9	1.035	21	4.830	53	6.095
26	38	10.260	13	1.755	16	4.320	47	6.345
28	42	13.188	11	1.727	22	6.908	56	8.792
30	48	17.280	11	1.980	21	7.560	37	6.660
32	33	13.530	14	2.870	20	8.200	32	6.560
34	37	17.094	16	3.696	30	13.860	26	6.006
36	20	10.360	21	5.439	20	10.360	22	5.698
38	12	6.936	22	6.358	15	8.670	23	6.647
40	16	10.240	10	3.200	14	8.960	25	8.000
42	6	4.236	9	3.177	14	9.884	5	1.765
44	5	3.870	9	3.483	6	4.644	5	1.935
46	3	2.538	3	1.269	6	5.076	4	1.692
48	1	0.922	4	1.844	1	0.922		
50			2	1.000	8	8.000		
52			1	0.541	1	1.082		
54			2	1.166	1	1.166		
56			1	0.627				
58			3	2.019	1	1.346		
60								
計	409	136.710	169	43.845	260	112.682	434	74.936

入札物件内訳書（一般用材）

別紙6

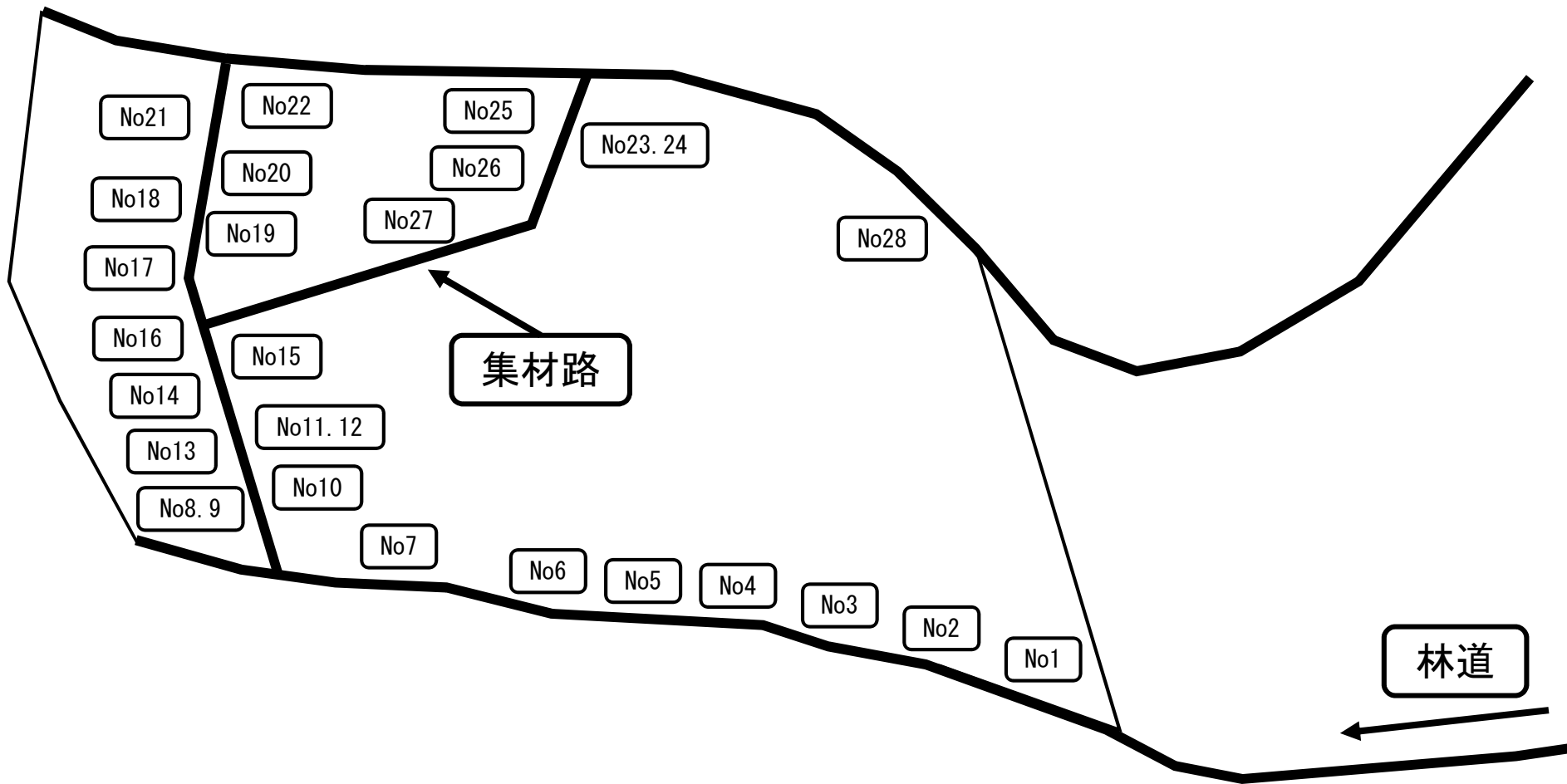
集積番号	25		27		28		合計	
樹種	スギ		スギ		スギ			
長級 (m)	4.0		4.0		4.0			
径級 (cm)	本数	材積 (m ³)	本数	材積 (m ³)	本数	材積 (m ³)	本数	材積 (m ³)
8							1	0.026
9							8	0.256
10			3	0.120			20	0.8
11			4	0.192			25	1.2
12			17	0.986			54	3.132
13			32	2.176			111	7.548
14			46	3.588			230	17.94
16			67	6.834	1	0.102	319	32.538
18	13	1.690	20	2.600	43	5.590	374	46.67
20	25	4.000			102	16.320	512	73.12
22	37	7.178			114	22.116	640	106.215
24	25	5.750			139	31.970	672	136.62
26	41	11.070			133	35.910	672	160.785
28	30	9.420			119	37.366	635	176.939
30	37	13.320			112	40.320	614	198.54
32	36	14.760			82	33.620	517	187.37
34	29	13.398			48	22.176	447	180.642
36	36	18.648			37	19.166	354	162.652
38	32	18.496			19	10.982	262	128.316
40	21	13.440			17	10.880	190	103.68
42	15	10.590			6	4.236	110	66.717
44	16	12.384			2	1.548	77	51.858
46	9	7.614			2	1.692	44	32.994
48	11	10.142					29	23.05
50	1	1.000					16	14.5
52	4	4.328					6	5.951
54	4	4.664					9	8.162
56	1	1.254					2	1.881
58							4	3.365
60							0	0
計	423	183.146	189	16.496	976	293.994	6954	1933.467

入札物件内訳書（パルプ）

別紙7

集積番号	樹種	横 (m)	高さ (m)	長さ (m)	係数	材積 (m ³)
1	アカマツ	13.4	2.7	2.0	0.541	39.147
2	スギ	10.8	2.8	2.0	0.541	32.720
3	アカマツ	6.2	2.4	2.0	0.541	16.100
11	アカマツ	8.3	1.3	2.0	0.541	11.675
16	スギ	8.6	2.2	2.0	0.541	20.471
19	スギ	11.3	2.9	2.0	0.541	35.457
21	スギ	9.9	2.6	2.0	0.541	27.851
23	スギ	11.5	2.2	2.0	0.541	27.375
26	スギ	9.0	2.5	2.0	0.541	24.345
合 計						235.141

集積簡易地図



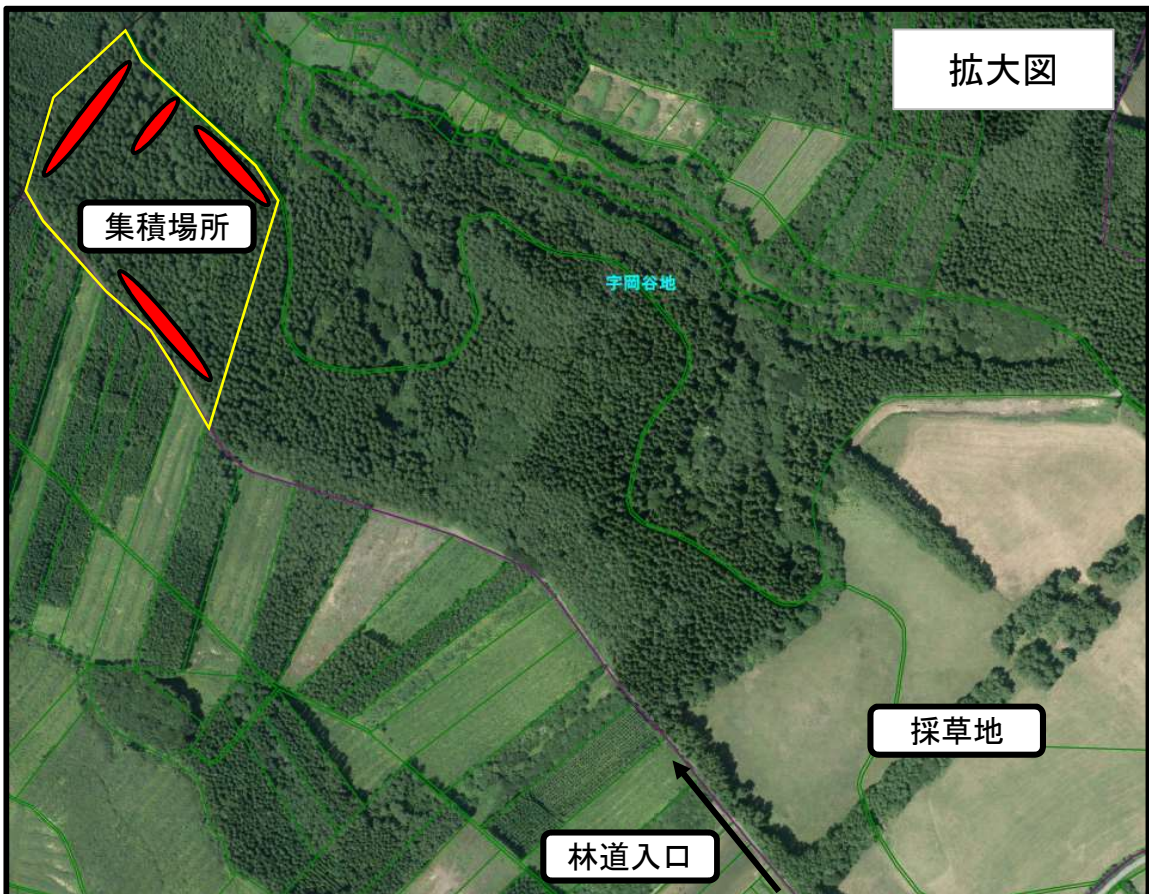
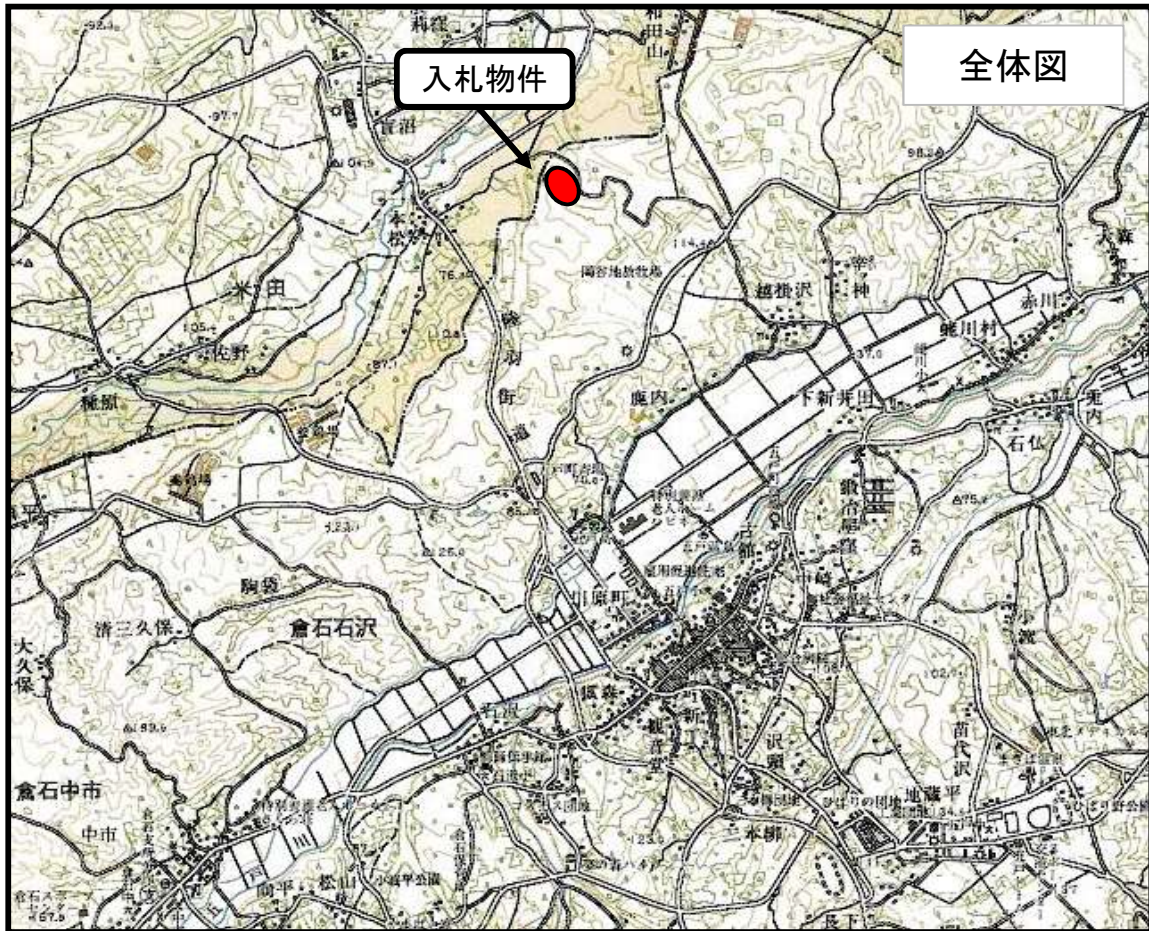


写真 1



写真 2



写真 3



写真 4



写真 5



写真 6

