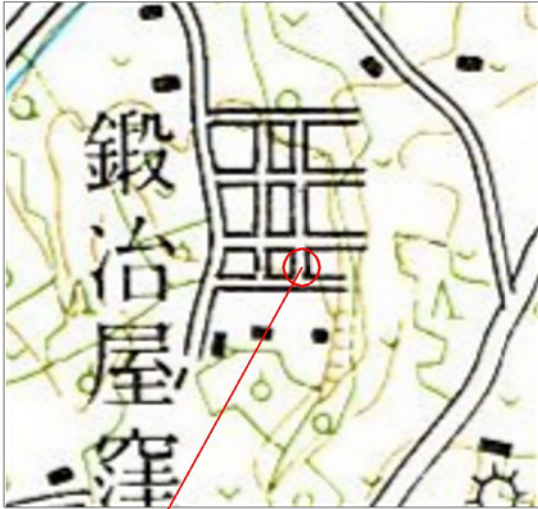


|                |            |
|----------------|------------|
| 令和5年度 側溝修繕工事   |            |
| 工事番号           | 第 19 号     |
| 路線名            | ひまわり団地二号 線 |
| 施行所            | 五戸字鍛冶屋窪 地内 |
| 位置図・平面図<br>展開図 | 縮尺 図示      |
| 図面番号           | 2 葉中 1     |
| 五 戸 町          |            |
| 青 森 県          |            |

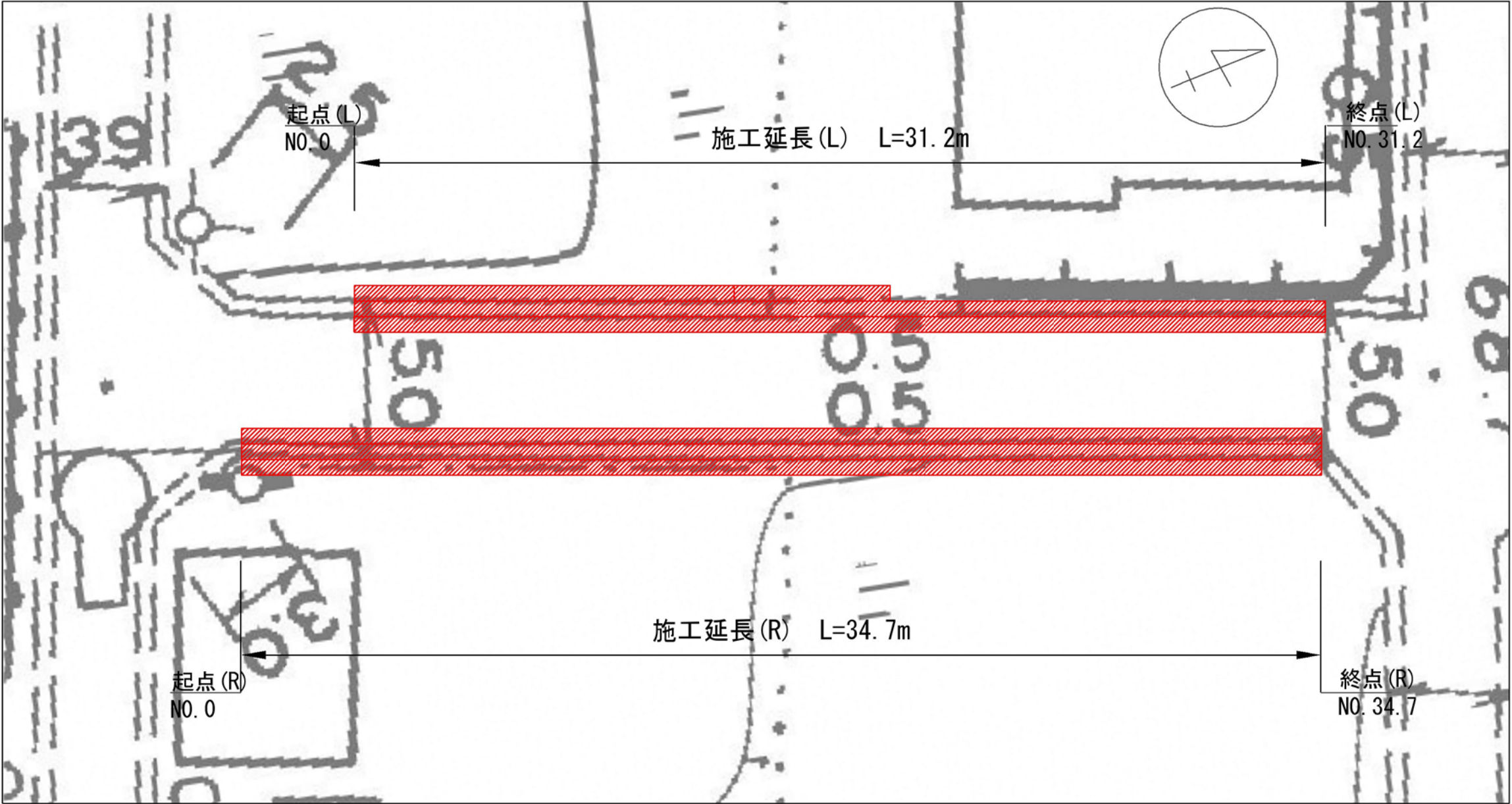
## 位置図



施工箇所

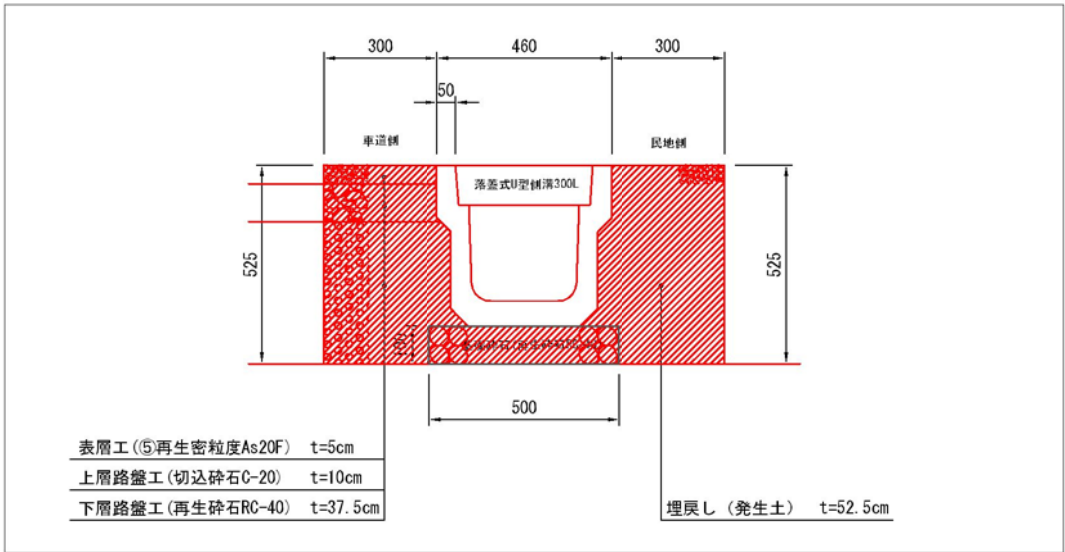
## 平面図

S=1:100



## 標準断面図

S=1:10



施工延長 L=65.9m (L31.2m+R34.7m)

構造物撤去工 N=1.0式

土工 N=1.0式

排水構造物工

U型側溝設置工 (300L) L=65.9m

蓋版設置工 (Co蓋) N=133.0枚

舗装工

下層路盤工 (RC-40、t=37.5cm) A=21.3㎡

上層路盤工 (車道側) (C-20、t=10cm) A=19.8㎡

上層路盤工 (乗入部) (C-20、t=15cm) A=1.5㎡

表層工 (⑤ガラス入り再生密粒度20F、t=5cm) A=19.8㎡

|                |            |
|----------------|------------|
| 令和5年度 側溝修繕工事   |            |
| 工事番号           | 第 19 号     |
| 路線名            | ひまわり団地二号 線 |
| 施 行 所          | 五戸字鍛冶屋窪 地内 |
| 位置図・平面図<br>展開図 | 縮尺 図示      |
| 図面番号           | 2 葉中 2     |
| 五 戸 町          |            |
| 青 森 県          |            |

展開図

S=1:100

