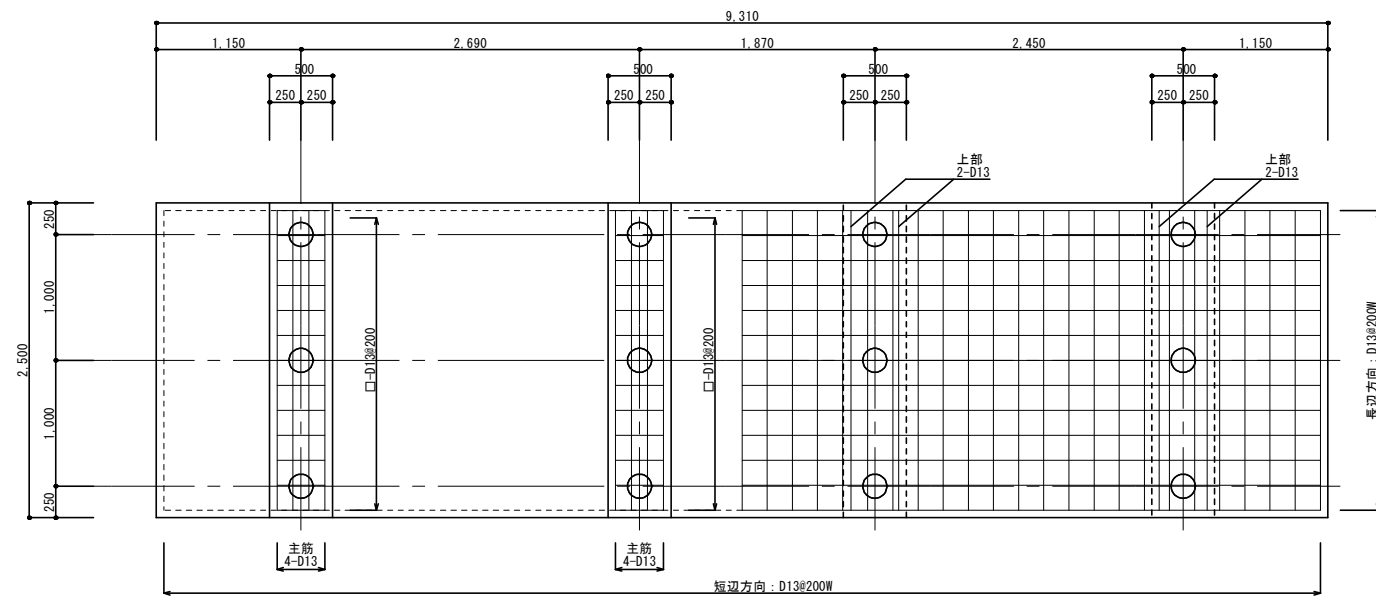
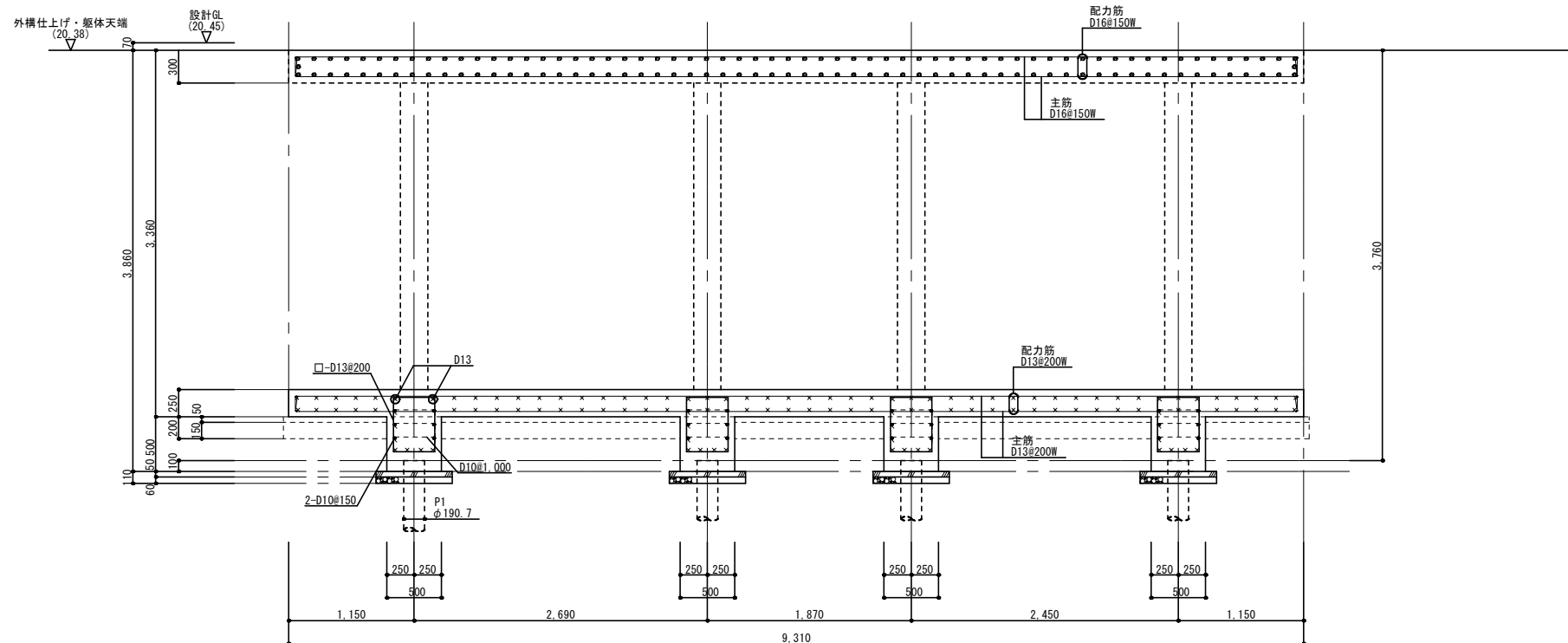


基礎リスト S=1:30



杭 仕 様							
基礎 符号	杭記号	使 用 杭		bDバイル 同等			
		杭 径	杭 掘底板	肉厚 ・ 材質 径 ・ 厚	杭 長	R a 長期 (短期)	杭本数
P1	○	φ190. 7	杭 掘底板	t = 5. 3 ・ STK400 径 = 450mm ・ t = 16	5. 0m	134. 4 (268. 8) $\frac{KN}{m}$	12
計							12
* 工 法 : 回転貫入工法 同等							
* 杭頭位置 : 設計GL-3. 76m							
* 支持位置 : 設計GL-8. 76m							
共 通 事 項							
* 使用コンクリート : 基礎コンクリート F C - 2 4 $\frac{N}{mm^2}$ ・ S - 1 8 c m							
捨てコンクリート F C - 1 8 $\frac{N}{mm^2}$ ・ S - 1 5 c m							
* 使 用 鉄 筋 : D10 ~ D16 S D 2 9 5 (重ね継手)							

NOTE

工事名称 五戸町産地直売施設（仮称）建築工事

青森県A1の2号 株式会社 川島隆太郎建築事務所 TEL 017(741)6497  
FAX 017(742)1877

縮尺	A1版	1/30
	A3版	1/60
所	所	所

\_\_\_\_\_

單位			MM
部	尺	寸	分

--	--	--	--

令和 6 年 3 月 作製

S — 31

図面名称	浄化槽 基礎伏図	基礎リスト	杭仕様
------	-------------	-------	-----

管理建築士 1級建築士登録113986号 川島芳正