

屋根伏図 S=1/100

記事

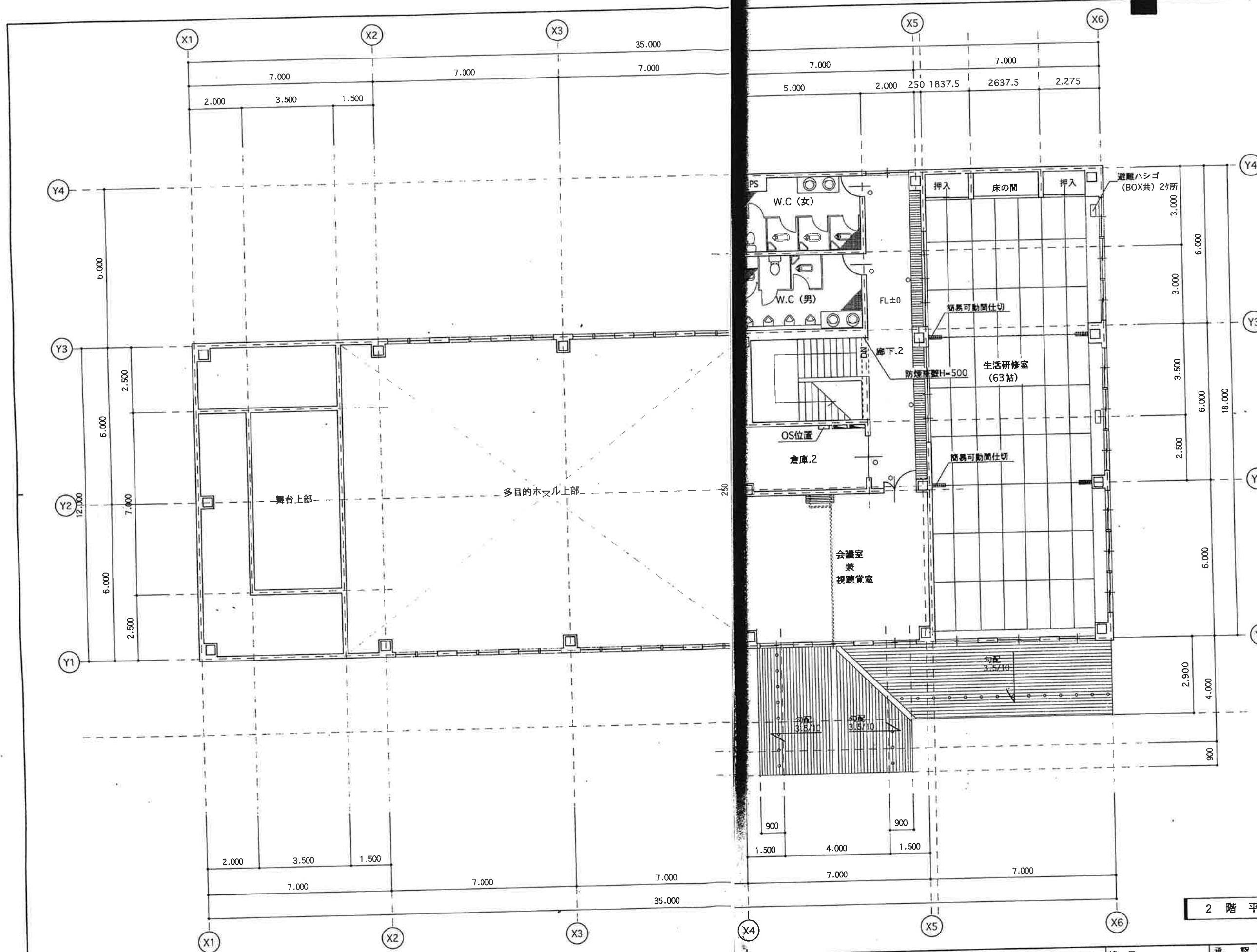
R A B 開発株式会社
一級建築士事務所登録

一級建築士事務所登録 第104号
設計士 入田 登 第253191号
青森市八ッ段字上林78-18 TEL 0177-9-1679
FAX 0177-9-1664

工事名 浅水川中山間第48号工事 活性化施設新築工事
図面名 屋根伏図

縮尺 1:100
設計年月日 99.3.15

承認	承認	設計	担当	図面番号
				A-10



- 凡 例
- 消火器
 - 床点検口
 - ヒット範囲
 - 電気盤
 - 室名札

2 階 平 面 図 S=1/100

記事

R A B 開発株式会社
一級建築士事務所登録

一級建築士事務所登録 第253491号
一級建築士 大臣登録 第253491号
〒59-1673 堺市八ツ松字上林78-18 TEL 099-1673 FAX 099-1694
工事名 浅水川中山間第48号工事 活性化施設新築工事
図面名 2階平面図

縮尺 1:100	承認	承認	設計	担当	図面番号 A-9
設計年月日 9.9.15					

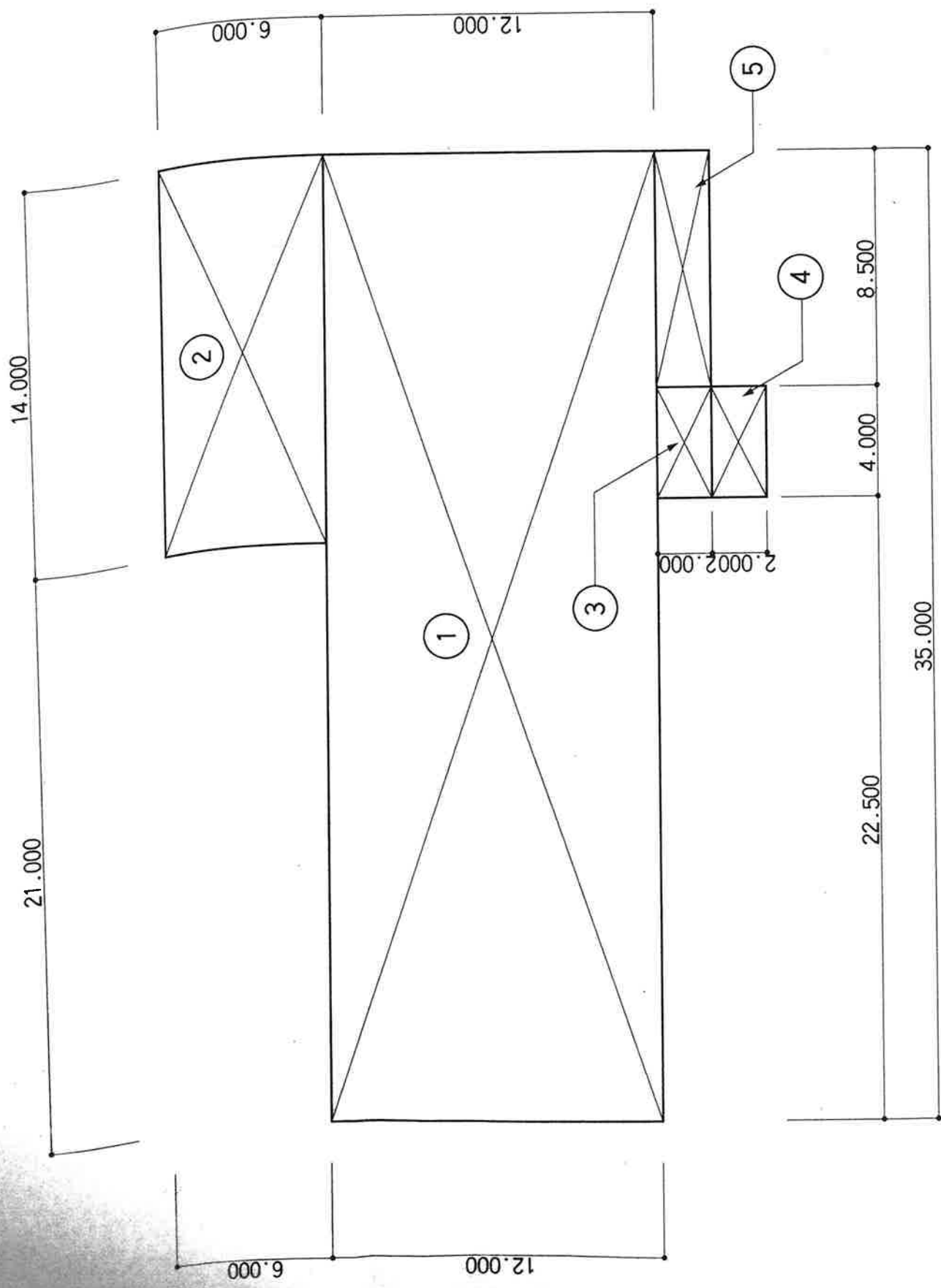
求 積 図

求 積 図						(㎡)
1 階	①	12.00×35.00				420.00
	②	6.00×14.00				84.00
	③	2.00×4.00				8.00
	計					512.00
2 階	⑤	14.00×18.00				252.00
	計					252.00
建 築 面 積	①	12.00×35.00				420.00
	②	6.00×14.00				84.00
	③	2.00×4.00				8.00
	④	2.00×4.00				8.00
	⑤	2.00×8.50				17.00
	計					537.00
室 名	計 算 式	床面積(㎡)	室 名	計 算 式	床面積(㎡)	
ポ ー チ	2.00×4.00	8.00	会議室兼視聴覚室	5.75×7.25	41.69	
風 除 室	2.00×4.00	8.00	倉 庫 2	2.53×4.9825	12.61	
玄関・ホール	8.28×5.415	44.84	階 段 室	3.67×5.00	18.35	
事 務 室	6.25×8.585-2.785×1.955	48.21	WC2(女)	3.00×5.00	15.00	
湯沸しコーナー	2.785×1.955	5.44	WC2(男)	3.05×5.00	15.25	
休 息 室	2.25×4.10+0.945×0.90	10.08	生活研修室	18.00×6.75-(1.82×1.0×2)	117.86	
多目的ホール	12.00×15.50+7.00×3.50	210.50	廊 下 2	2.53×2.2675+9.72×2.25	27.61	
控 室	2.50×5.50	13.75	小 計		248.37	
器 具 室	9.50×2.00+2.50×3.50	27.75				
階 段 室	3.67×5.00	18.35	1階延べ床面積		511.99	
前 室	2.35×2.80	6.58	2階延べ床面積		252.01	
身障者WC	2.35×2.20	5.17	延べ床面積		764.00	
WC1(女)	3.70×5.00	18.50	建築面積		537.00	
WC1(男)	3.20×7.25	23.20				
調 理 室	6.30×7.25	45.67				
廊 下 1	9.50×1.75+2.25×3.50 +0.22×0.50+0.085×2.03	24.78				
小 計		518.82				

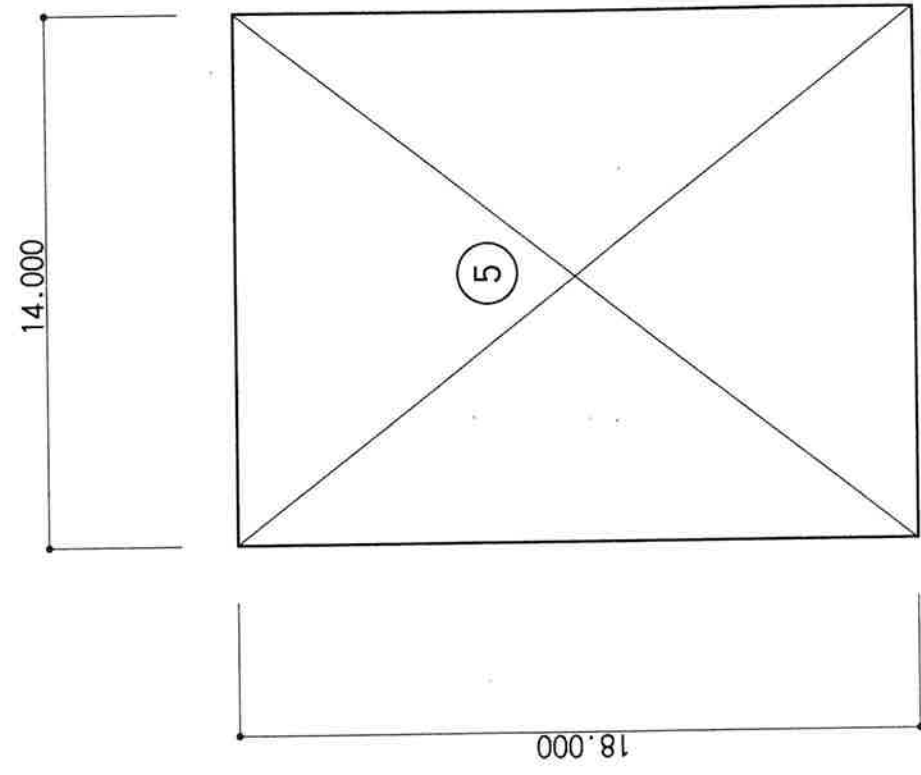
※1階休息室内押入 1.305×0.90=1.17㎡

※2階生活研修室内押入 (1.82×1.0) ×2=3.64㎡

床面積に含まず。



1 階 求 積 図 S=1:200

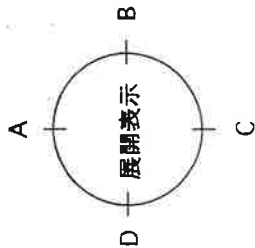
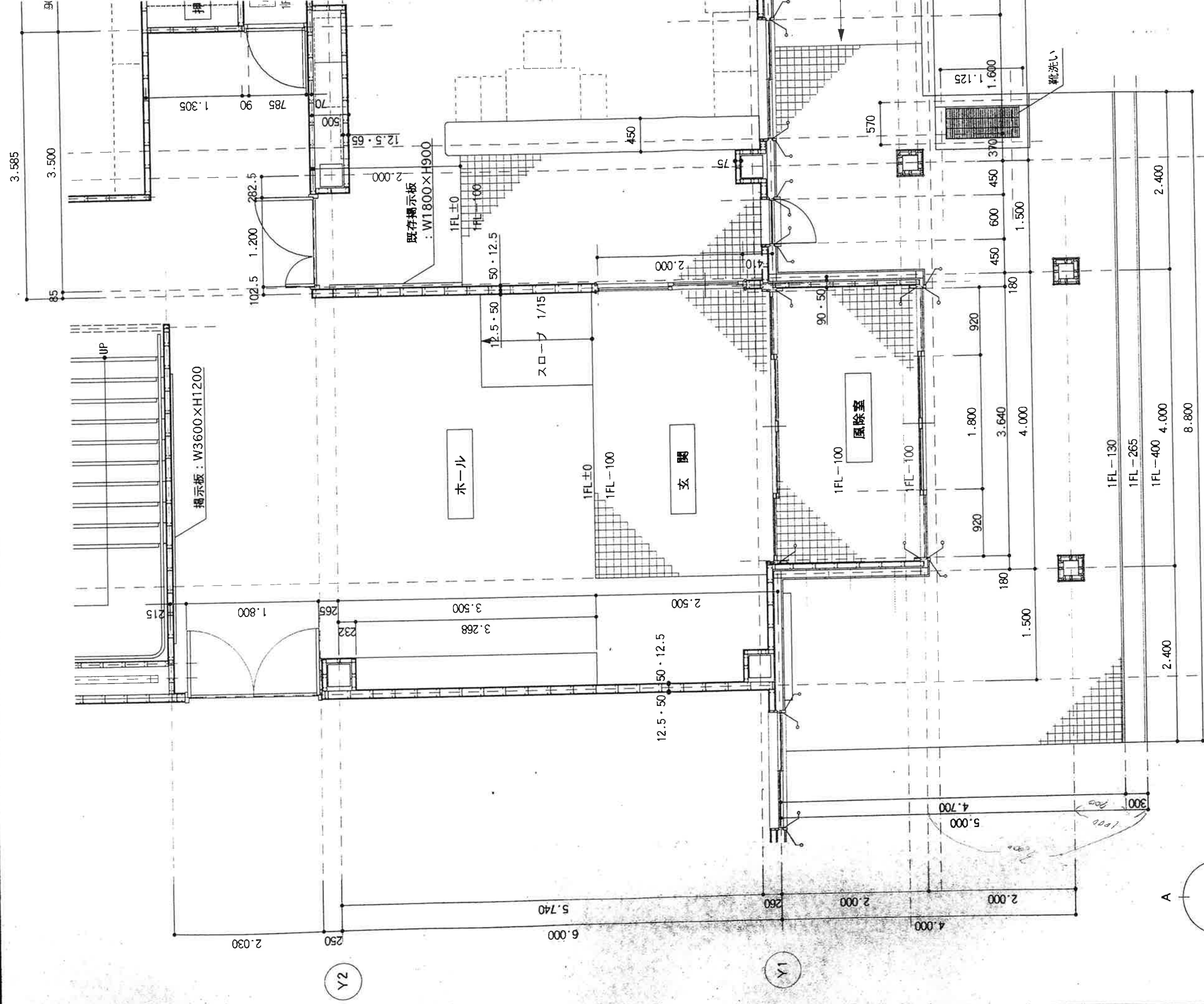


2 階 求 積 図 S=1:200

記事

RAB開発株式会社
一級建築士事務所

一級建築士事務所登録 第1054号
一級建築士 大臣登録 第253491号 山内 内
青森市八戸役字上林78-18 TEL0177-39-
FAX0177-39-



休息室・事務室・ホール・
玄関・風除室

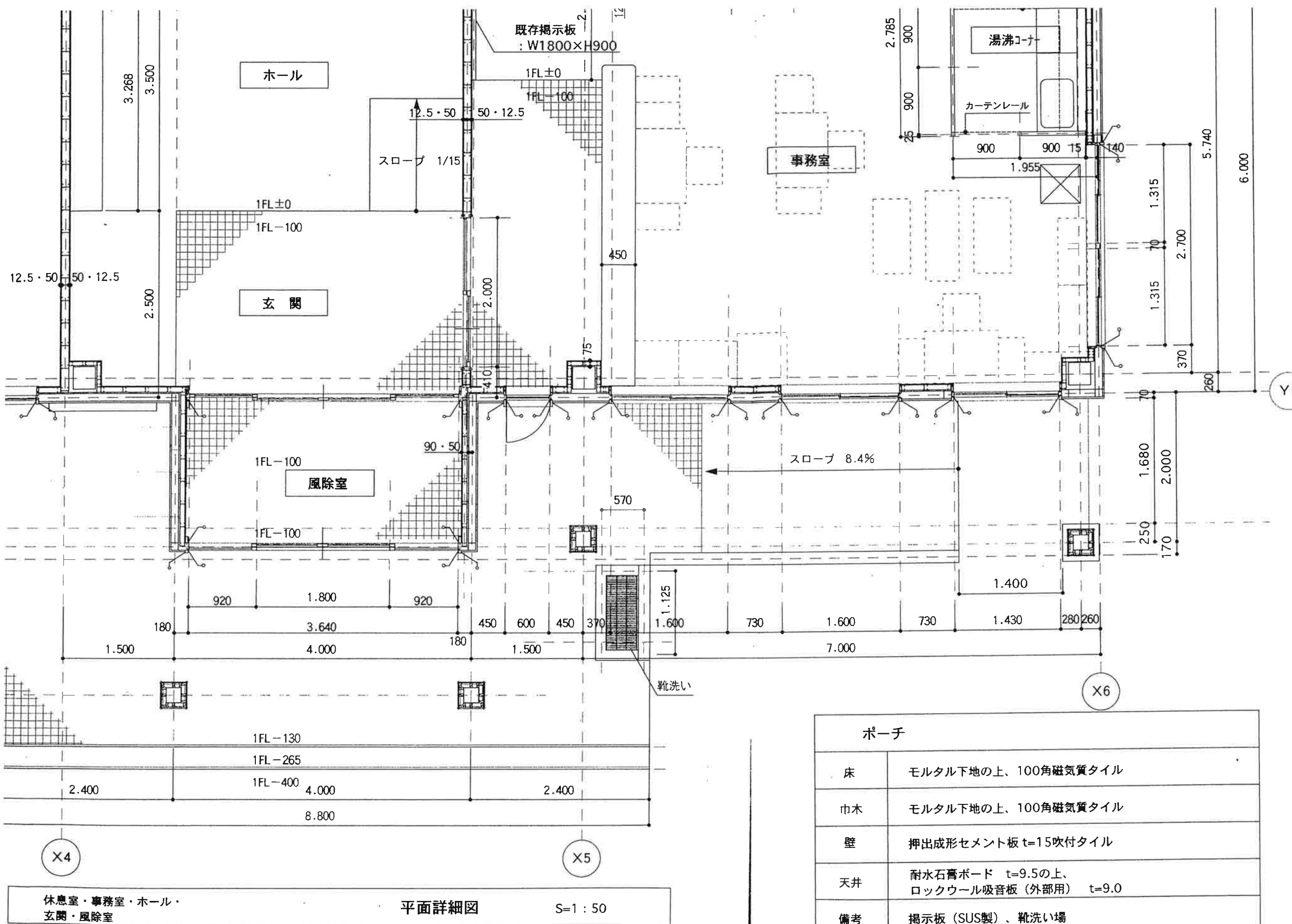
平面詳細図

S=1:50

記事

RAB開発株式会社

一級建築士事務所登録 第10
二級建築士太田登録第253491号 山
青森市八ッ役字上林78-18 TEL 0177
FAX 0177



休息室・事務室・ホール・
玄関・風除室

平面詳細図 S=1:50

天井	石膏ボード t=9.50
備考	

休息室・踏込	
床	合板t=12.0下張の上 モルタル金コテ下地
巾木	木製巾木 H=100
壁	J石膏ボード t=12.0
天井	化粧石膏ボード t=
備考	窓下収納

事務室	
床	モルタル金コテ下地 一部 モルタル下地の
巾木	ソフト巾木 H=100 モルタル下地の上、
壁	J石膏ボード t=12.0
天井	石膏ボード t=9.50
備考	カウンター、流し台、

風除室	
床	モルタル下地の上、
巾木	モルタル下地の上、
壁	耐水石膏ボード t=
天井	耐水石膏ボード t= ロックウール吸音板
備考	

ポーチ	
床	モルタル下地の上、100角磁気質タイル
巾木	モルタル下地の上、100角磁気質タイル
壁	押出成形セメント板 t=15吹付タイル
天井	耐水石膏ボード t=9.5の上、 ロックウール吸音板 (外部用) t=9.0
備考	掲示板 (SUS製)、靴洗い場