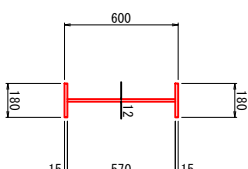
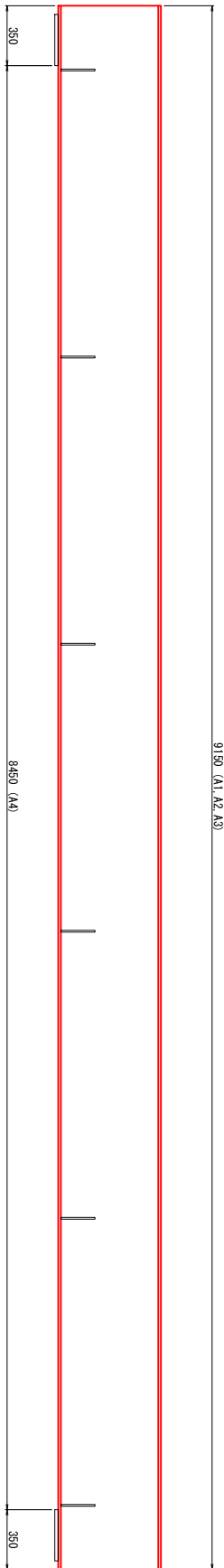


令和7年度	橋梁補修	工事
工事番号	第 32 号	
路線名	手倉橋線（花手倉橋）	
河川	三戸郡五戸町大字手倉橋 地内	
施工箇所	（鋼部材塗替え）	
縮尺	表示	
図面番号	6 葉中 10	
青森県		

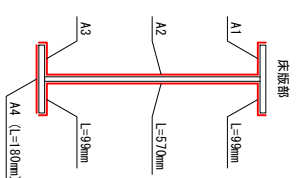
## 補修図（鋼部材塗替え）

塗替え塗装工

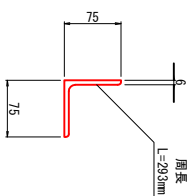
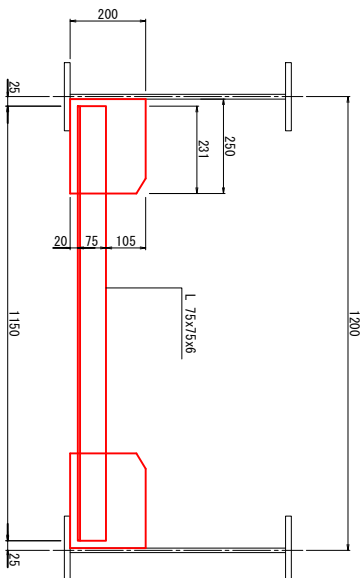
主桁 S=1:20



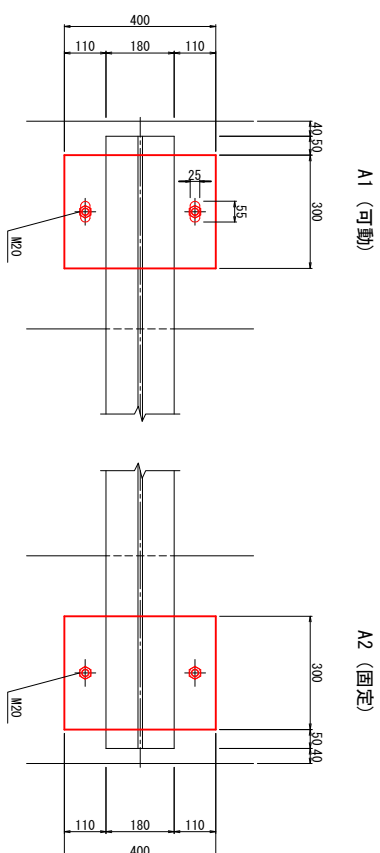
主桁塗替え塗装範囲



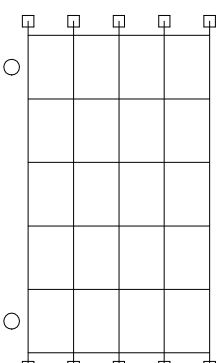
横桁 S=1:10



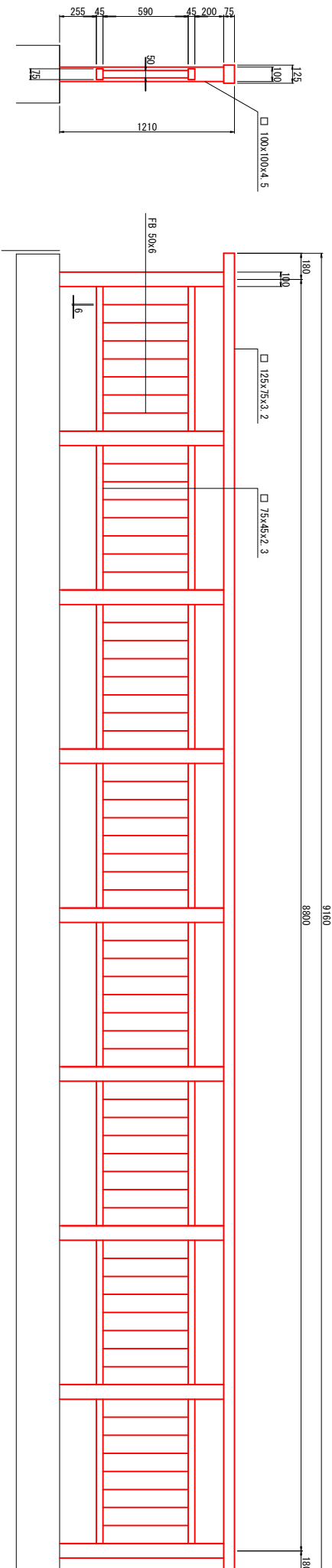
支承 S=1:10



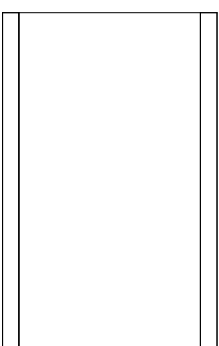
配置図（主桁、横桁、支承）



防護柵 S=1:20



配置図（防護柵）



注記

- 図中詳細寸法は、施工前に現地検測の上決定のこと。
- 塗替え塗装は、塗膜剥離処理による2種レベルの後、Rc-2塗装系による塗装を行うこと。