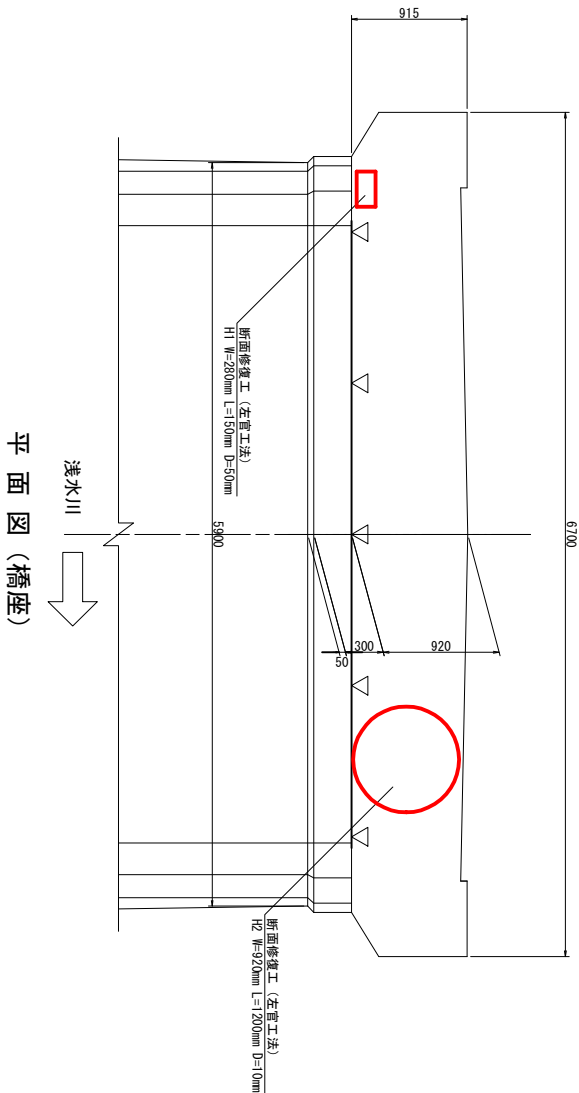


令和7年度	橋梁補修	工事
工事番号	第32号	
路線名	手倉橋線（花手倉橋）	
河川	三戸郡五戸町大字手倉橋地内	
施工箇所	補修区（A2橋台）	縮尺 S=1:30
図面番号	8	葉中 10
青森県		

正面図（胸壁・堅壁）



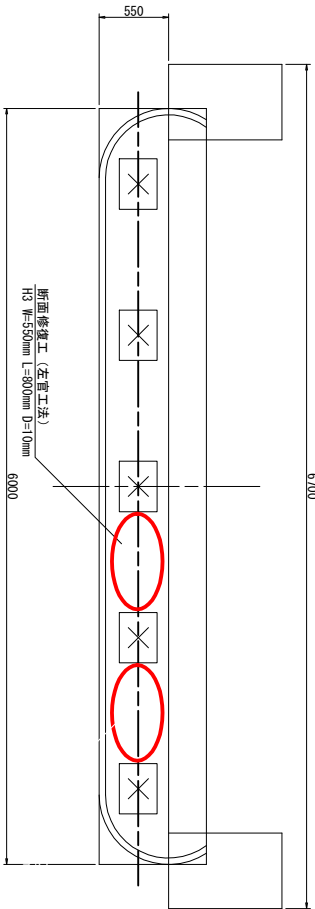
補修図（A2橋台）

断面修復工

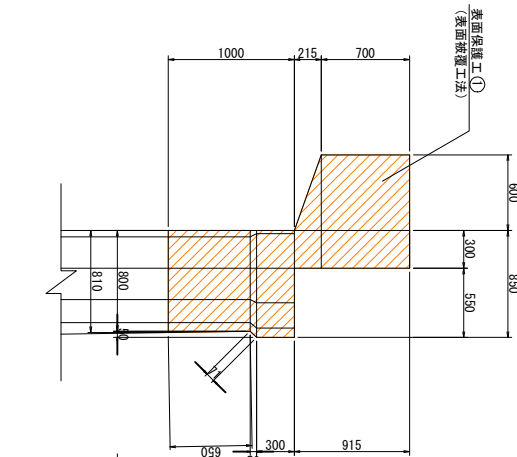
断面修復工数量表

項目	補修部位	番号	平面寸法 (mm)	深さ (mm)	面積 (cm ²)	体積 (cm ³)	適用
断面修復工 (左管工法)	A2橋台	H1	280mm × 150mm	40mm	420	1680	鉄粉防錆無
		H2	920mm × 1200mm	10mm	11040	11040	〃
		H3	550mm × 800mm	10mm	4400	4400	〃
		H4	550mm × 800mm	10mm	4400	4400	〃
合計					20260	21520	

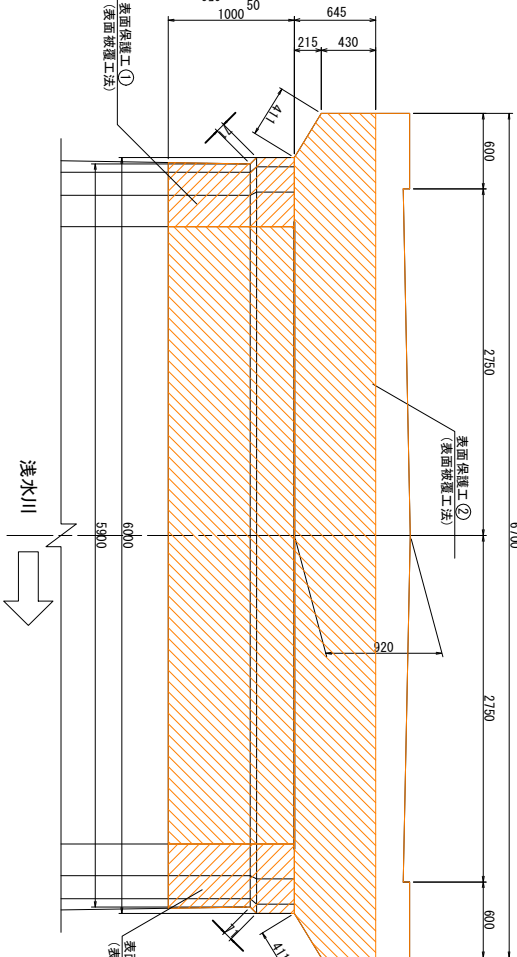
平面図（橋座）



側面図（下流側）

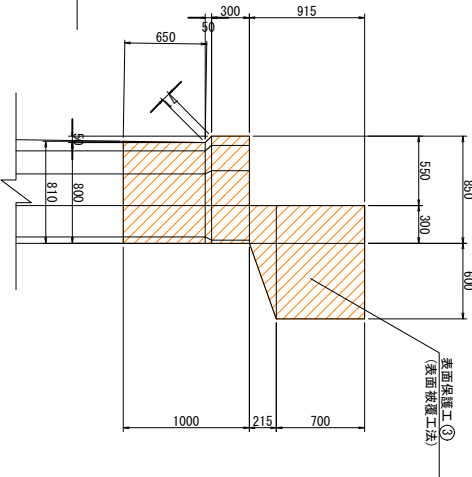


正面図（胸壁・堅壁）

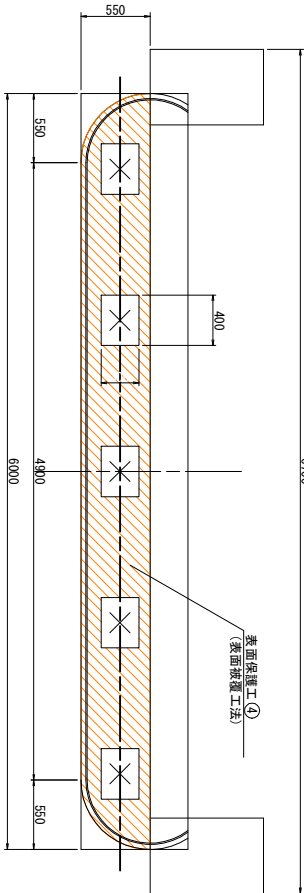


表面保護工

側面図（上流側）



平面図（橋座）



表面保護工数量表

項目	補修部位	番号	面積(m ²)	適用
表面保護工 (表面保護工法)	A2橋台	側面(上流側)		高分子系浸透性防水材料
		①	1.92	
		②	9.25	
		③	1.92	
	側面(下流側)	④	2.57	〃
合計			15.66	