

1. <事業概要>

五戸町簡易水道事業基本計画及び経営戦略

団 体 名：青森県三戸郡五戸町

事 業 名：五戸町簡易水道事業

策 定 日：平成29年3月

計画期間：平成29年度～平成38年度

1 事業概要

現在、本町の水道事業は、点在する5簡易水道（荷軽井地区・倉石地区・北部地区・手倉橋地区・上豊川地区）と4小規模水道（関口地区・下豊川地区・大久保地区・沼沢地区）で構成されている。

本計画は、今後の五戸町簡易水道事業のあり方について、基本方針を決定することを目的とし、給水の確実性・安全性を第一とし、その地域の自然条件・水需要の動向・水資源等の状況、及び将来の発展を見込んだ長期的かつ広域的な展望に立った水道整備計画の「基本計画」を策定し、管理の一元化と効率化を行い、運営基盤の強化を図る。

また、水道施設の計画的な更新を進め、施設及び管路の健全性を維持していくためには、経営基盤強化のための取り組みを一層推進するとともに、投資試算（施設・設備投資の見通し）と財源試算（財源の見通し）を均衡させた「経営戦略」を策定し、中長期的な経営の効率化を図る。

計画期間中には、人口減少問題など厳しさを増す中で、効率的、効果的な水道事業の基盤の構築を目的として、水道施設の改修や設備の更新等、町民の安心、安定、持続、強靱を保守することのできる水道事業の運営を目指す。

2 給水概況

- 1) 水道事業認可年月日 : 平成27年4月1日
- 2) 計画給水区域面積 : 27.92km²
- 3) 給水区域 : 青森県三戸郡五戸町
荷軽井地区、倉石地区、北部地区、手倉橋地区、上豊川地区、関口地区、下豊川地区、大久保地区、沼沢地区
- 4) 計画給水人口及び1人1日最大給水量
計画給水人口 : 2,870人（給水区域内人口 : 2,934人）
1人1日最大給水量 : 473ℓ／人日
1日最大給水量 : 1,358m³／日

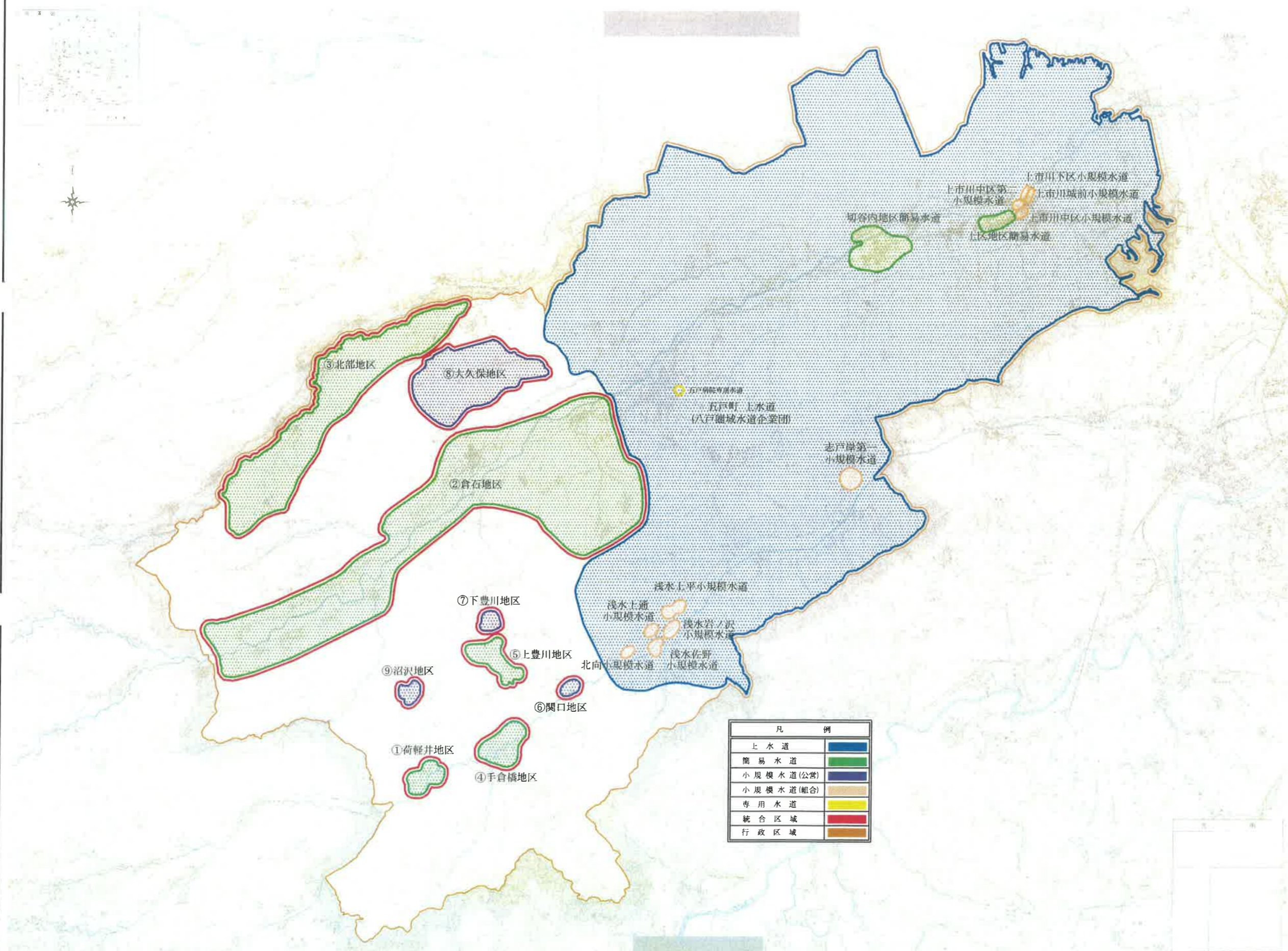
3 位置図

本計画の対象区域は次頁図のとおりである。

給水区域図 8=1:25,000
(創設認可)

五戸町簡易水道事業

- ① 荷軽井地区
- ② 倉石地区
- ③ 北部地区
- ④ 手倉橋地区
- ⑤ 上豊川地区
- ⑥ 関口地区
- ⑦ 下豊川地区
- ⑧ 大久保地区
- ⑨ 沼沢地区



凡 例	
上水道	
簡易水道	
小規模水道(公営)	
小規模水道(組合)	
専用水道	
統合区域	
行政区域	

事業名		図面番号	
創設認可 給水区域図		縮尺	
		1:40,000 (A1版) 1:80,000 (A3版)	
事業主	五戸町	設計	株式会社日本水道設計社 平成 年 月 日調製