

# 五戸町 洪水ハザードマップ



## わが家の防災メモ ※避難所を確認しておきましょう。

家族の名前	生年月日	血液型	会社・学校の電話番号	携帯電話番号

**この洪水ハザードマップについて**

- この洪水ハザードマップは、五戸川・浅水川が、はん濫した場合の浸水状況を示しています。
- はん濫による浸水が深い地域でも、状況によっては浸水する事がありますので、注意してください。
- 洪水に対しては、事前の備えを行うことで被害を軽減する事ができます。雨の降り方や浸水の状況に十分注意し、早めに避難することを心がけましょう。そして、いざという時に備えて、普段から次のような事を心がけておくようにしましょう。
- 浸水した場合の避難と浸水の深さ
- 家の周りの点検と整備
- どこかの場所へ逃げよう
- 避難に関する情報はどのように入手できるか
- このはん濫は、概ね30年に1回(五戸川)、概ね100年に1回(浅水川)起こる大雨を想定しています。

## 説明文

- (1) この図は、五戸川水系五戸川及び馬淵川水系浅水川の洪水予報区間について、水防法の規定により指定された浸水想定区域と、当該区域が浸水した場合に想定される水深、その他を示したものです。
- (2) この浸水想定区域等は指定時点における五戸川及び浅水川の河道整備状況を勘案して、洪水防御に関する計画となる降雨で、概ね30年に1回(五戸川)、100年に1回(浅水川)程度起こる大雨が降った事により、五戸川及び浅水川がはん濫した場合に想定される浸水の状況を示し、シュミレーションにより求めたものです。
- (3) シュミレーションにあたっては、支川のはん濫、想定を超える降雨、内水によるはん濫等を考慮していませんのでこの浸水想定区域に指定されていない区域においても浸水が発生する場合は、想定される水深が実際の浸水深と異なる場合があります。

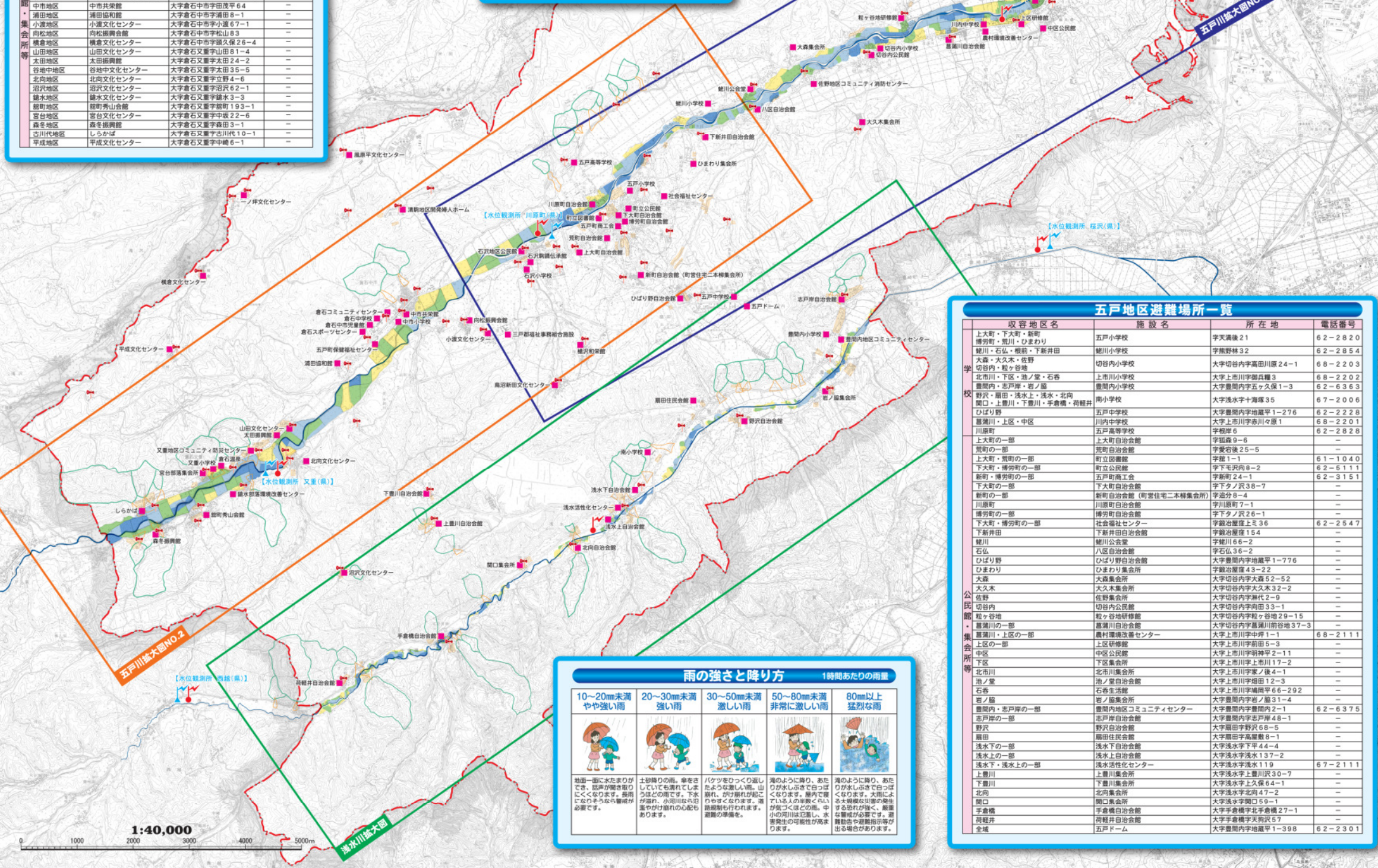
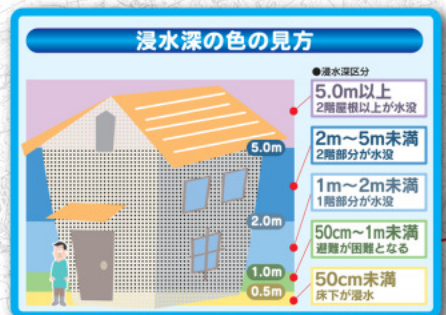
## 基本事項等

- (1) 作成主体 青森県土木整備部河川砂防課
- (2) 指定年月日 平成20年8月8日
- (3) 指定の根拠法令 水防法第14条第1項
- (4) 対象となる洪水予報河川 五戸川水系五戸川、馬淵川水系浅水川  
五戸川：三川目川の合流点から海に至る場所まで  
浅水川：大谷地川の合流点から馬淵川への合流点まで
- (5) 指定の前提となる計画降雨  
五戸川：流域の2日間雨量 162mm  
浅水川：流域の2日間雨量 165mm
- (6) 関係市町村 八戸市、五戸町、新郷村
- (7) その他計算条件等  
はん濫シュミレーションは、一定の破壊条件を設定し、はん濫計算は50mメッシュ(五戸川)、25mメッシュ(浅水川)で行い、浸水想定区域及び浸水深は50mメッシュ(五戸川)、25mメッシュ(浅水川)での地盤高から推定したものです。

**お問い合わせ先**  
五戸町役場 総務課・建設課  
〒039-1513 青森県三戸郡五戸町字古館21-1  
TEL0178-62-2111 FAX0178-62-6317  
http://www.town.gonohe.aomori.jp/

### 倉石地区避難場所一覧

収容地区名	施設名	所在地	電話番号
学	倉石石沢地区	石沢小学校	77-2775
校	倉石中地区	倉石中学校	77-2006
校	倉石又重地区	又重小学校	77-2008
校	石沢地区	石沢小学校	77-2008
中	市中地区	五戸町保健福祉センター	77-2844
市	又重地区	倉石又重上川原153	77-3264
公	倉石全域	倉石コミュニティセンター	77-2004
民	高沼新田地区	高沼新田文化センター	77-2018
館	地沢地区	地沢和楽館	77-2018
集	石沢地区	石沢地区公民館	77-2018
会	一ノ坪地区	一ノ坪文化センター	77-2018
所	風原平地区	風原平文化センター	77-2018
等	清野地区	清野地区開発婦人ホーム	77-2018
	中地区	中地区公民館	77-2018
	浦田地区	浦田協和館	77-2018
	小渡地区	小渡文化センター	77-2018
	向山地区	向山協和館	77-2018
	鎌倉地区	鎌倉文化センター	77-2018
	山田地区	山田文化センター	77-2018
	太田地区	太田協和館	77-2018
	谷地中地区	谷地中文化センター	77-2018
	北向地区	北向文化センター	77-2018
	沼沢地区	沼沢文化センター	77-2018
	鎌水地区	鎌水文化センター	77-2018
	新野地区	新野文化センター	77-2018
	宮台地区	宮台文化センター	77-2018
	森冬地区	森冬協和館	77-2018
	五戸川地区	五戸川文化センター	77-2018
	平成地区	平成文化センター	77-2018



### 雨の強さと降り方

雨の強さ	降り方	1時間あたりの雨量
10~20mm未満	やや強い雨	10~20mm
20~30mm未満	強い雨	20~30mm
30~50mm未満	激しい雨	30~50mm
50~80mm未満	非常に激しい雨	50~80mm
80mm以上	猛烈な雨	80mm以上

### 気象情報の入手先

国土交通省 川の防災情報 <http://www.river.go.jp/>  
 国土交通省東北地方整備局青森河川国道事務所 <http://www.thr.milt.go.jp/aomori/>  
 青森地方気象台(気象情報) <http://www.sendai-jma.go.jp/tidai/aomori/>  
 青森県の河川情報 [http://www.bousai.pref.aomori.jp/kansoku/kansoku\\_menu.htm](http://www.bousai.pref.aomori.jp/kansoku/kansoku_menu.htm)  
 五戸町のホームページ <http://www.town.gonohe.aomori.jp/>

テレビチャンネル ●1日、地上デジタル放送のチャンネルです。

NHK総合	9ch (3ch)	NHK第1(UHF)	999kHz
NHK教育	7ch (2ch)	NHK第2(UHF)	1377kHz
青森放送 RAB	11ch (1ch)	青森放送(UHF)	1485kHz
青森テレビ ATV	33ch (6ch)	NHK FM	81.8MHz
青森朝日放送 ABA	31ch (5ch)	FM青森	78.4MHz

ラジオ周波数

NTT災害用伝言ダイヤル **171** 番をダイヤルし、利用案内に従って伝言の録音・再生を操作してください。

### 避難判断水位

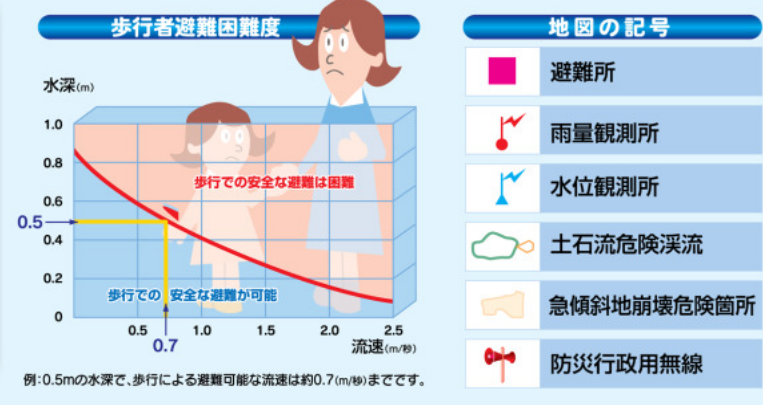
河川名	観測所名	水防団待機水位	はん濫注意水位	避難判断水位	はん濫危険水位
五戸川	尻引	4.70	5.00	5.95	6.50
	川原町	1.60	1.90	2.35	2.70
	又重	2.50	2.80	3.65	3.90
浅水川	桜沢	1.40	1.90	2.15	2.52
	西越	1.60	1.90	1.95	2.10

(単位: m)

水位はあくまでも目安です。増水による急激な水位の上昇もあるので注意が必要です。

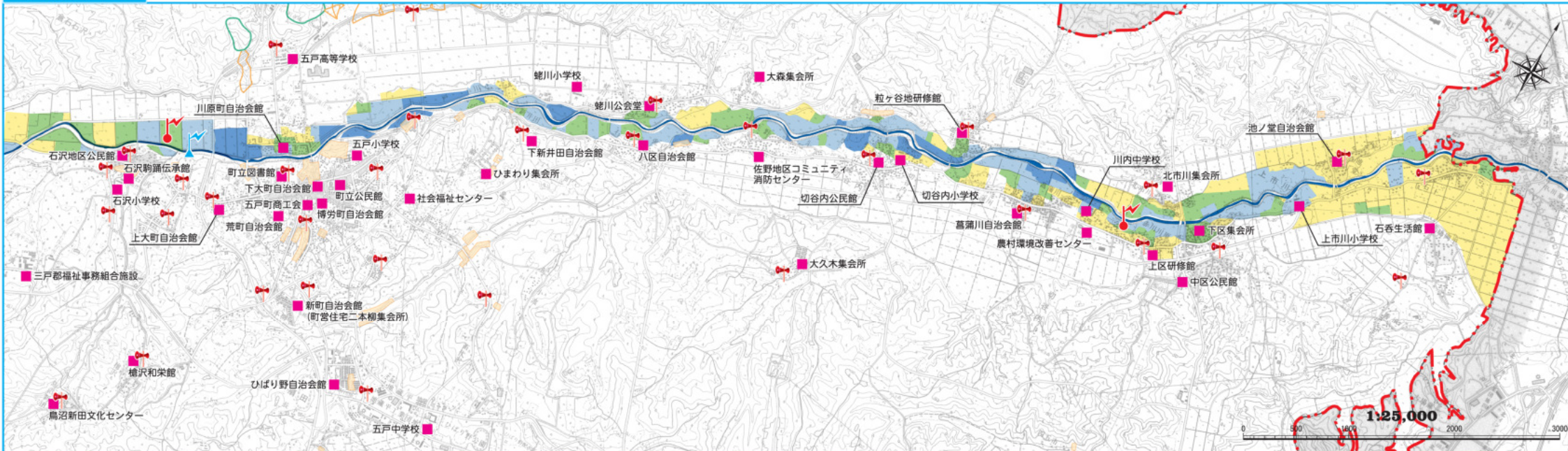
### 五戸地区避難場所一覧

収容地区名	施設名	所在地	電話番号
学	上大町・下大町・新町	五戸小学校	字天満後 21 62-2820
校	博野町・荒川・ひまわり	荒川小学校	字熊野林 32 62-2854
校	鎌川・石仏・横前・下新井田	鎌川小学校	大字切谷内字高田川原 24-1 68-2203
校	大森・大久木・佐野	切谷内小学校	大字上川字御兵衛 3 68-2202
校	切谷内・野ノ谷	野ノ谷小学校	大字上川字野ノ谷 3 68-2202
校	五戸川・下区・池ノ堂・石巻	上川小学校	大字上川字池ノ堂 1-3 62-6363
校	豊内・志戸岸・野ノ谷	豊内小学校	大字豊内字豊内 1-276 62-2228
校	野沢・扇田・浅水・手巻・新野	野沢小学校	大字豊内字浅水 35 67-2006
校	関口・上豊川・下豊川・手巻・新野	野沢小学校	大字豊内字浅水 35 67-2006
校	ひばり野	五戸中学校	大字豊内字浅水 1-276 62-2228
校	葛瀬川・上区・中区	川内中学校	大字上川字赤川 1 68-2201
校	川原町	五戸高等学校	字相原 6 62-2828
校	上大町の一部	五戸高等学校	字相原 6 62-2828
校	荒町の一部	荒町自治会館	字相原 25-5 --
校	上大町・博野町の一部	野立自治会館	字相原 1-1 61-1040
校	下大町・博野町の一部	野立自治会館	字相原 1-1 61-1040
校	新町・博野町の一部	五戸町商工会	字相原 24-1 62-3151
校	下大町の一部	下大町自治会館	字下ノ沢 38-7 --
校	新町の一部	新町自治会館(町営住宅二棟集会所)	字下ノ沢 8-4 --
校	川原町	川原町自治会館	字川原町 7-1 --
校	博野町の一部	博野町自治会館	字下ノ沢 26-1 --
校	下大町・博野町の一部	社会福祉センター	字御治屋 上 36 62-2547
校	下新井田	下新井田自治会館	字御治屋 154 --
校	鎌川	鎌川公舎	字鎌川 66-2 --
校	石仏	八区自治会館	字石仏 36-2 --
校	ひばり野	ひばり野自治会館	大字豊内字浅水 1-776 --
校	ひまわり	ひまわり集会所	字御治屋 43-2 --
校	大森	大森集会所	大字切谷内字大森 52-52 --
校	大久木	大久木集会所	大字切谷内字大久木 32-2 --
校	佐野	佐野集会所	大字切谷内字浅水 2-9 --
校	切谷内	切谷内公民館	大字切谷内字向田 33-1 --
校	野ノ谷	野ノ谷公民館	大字切谷内字野ノ谷 29-15 --
校	扇田の一部	扇田自治会館	大字切谷内字扇田前 37-3 --
校	葛瀬川・上区の一部	農村環境改善センター	大字上川字中坪 1-1 68-2111
校	中区	中区公民館	大字上川字明神平 2-11 --
校	下区	下区集会所	大字上川字上川 117-2 --
校	北市川	北市川集会所	大字上川字家ノ後 4-1 --
校	池ノ堂	池ノ堂自治会館	大字上川字池ノ堂 12-3 --
校	石巻	石巻集会所	大字上川字池ノ堂 66-292 --
校	野ノ谷	野ノ谷集会所	大字豊内字野ノ谷 31-4 --
校	豊内・志戸岸の一部	豊内地区コミュニティセンター	大字豊内字豊内 2-1 62-6378
校	野沢の一部	野沢自治会館	大字豊内字野沢 68-5 --
校	扇田	扇田自治会館	大字豊内字扇田 8-1 --
校	浅水の一部	浅水自治会館	大字浅水字浅水 44-4 --
校	浅水の一部	浅水自治会館	大字浅水字浅水 137-2 --
校	浅水の一部	浅水活性化センター	大字浅水字浅水 119 67-2111
校	上豊川	上豊川集会所	大字浅水字上豊川 30-7 --
校	下豊川	下豊川集会所	大字浅水字下豊川 64-1 --
校	北向	北向集会所	大字浅水字北向 47-2 --
校	関口	関口集会所	大字浅水字関口 69-1 --
校	手巻	手巻集会所	大字手巻字手巻 27-1 --
校	新野	新野集会所	大字手巻字新野 57 --
校	全域	五戸ドーム	大字豊内字浅水 1-398 62-2301

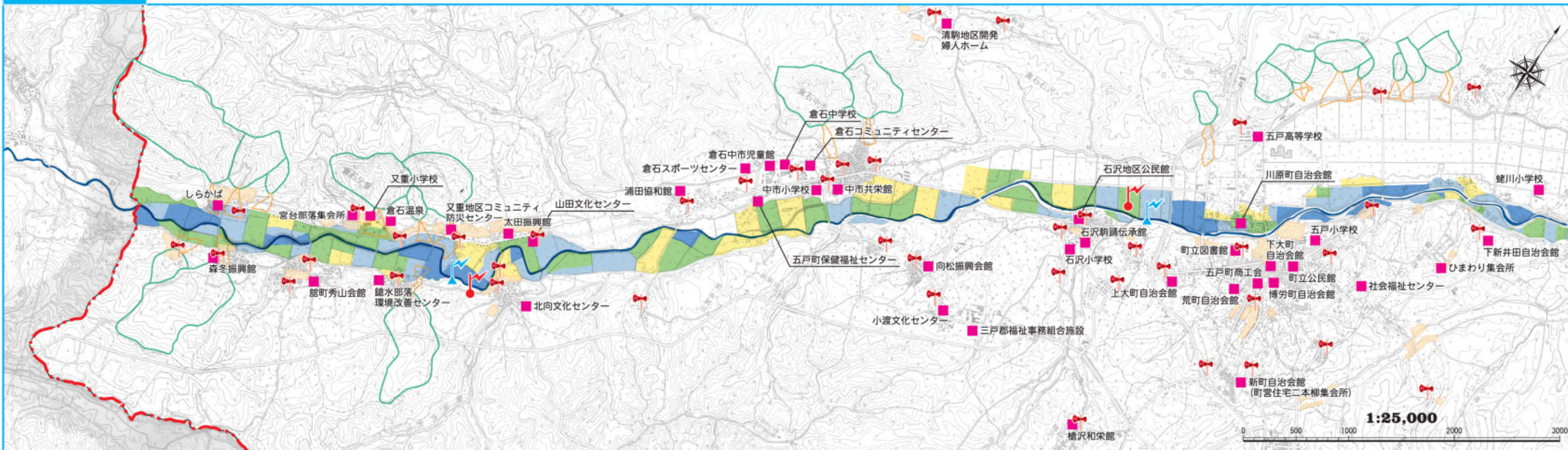


- ### 地図の記号
- 避難所
  - 雨量観測所
  - 水位観測所
  - 土石流危険渓流
  - 急傾斜地崩壊危険箇所
  - 防災行政用無線

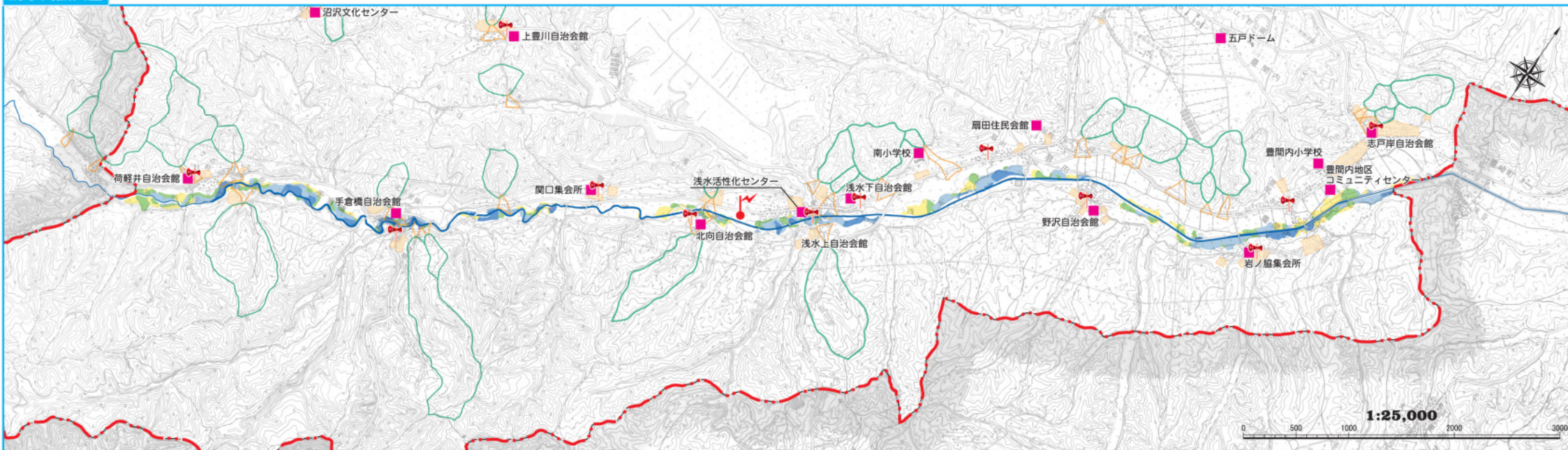
五戸川拡大図NO.1



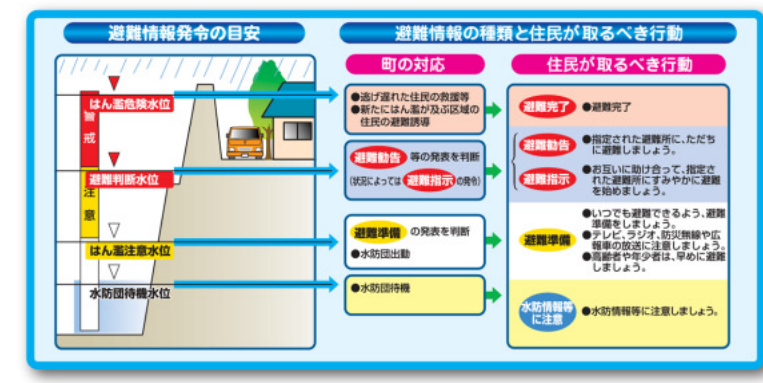
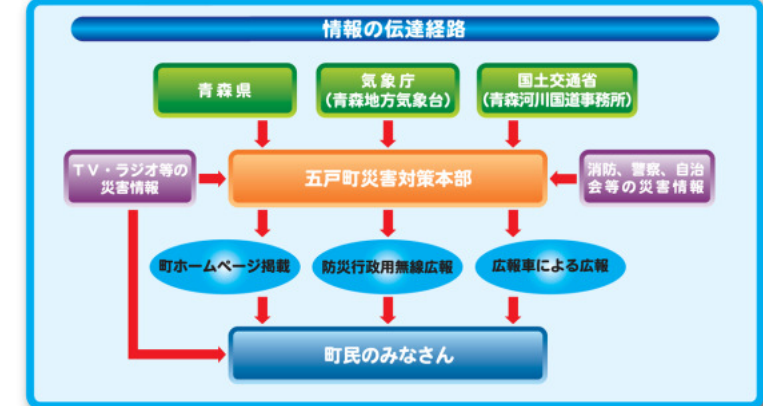
五戸川拡大図NO.2



浅水川拡大図

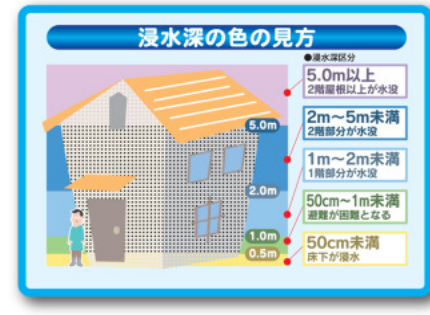


緊急時の連絡先			病院		
名称	所在地	電話番号	名称	所在地	電話番号
五戸町役場	五戸町字古館21-1	0178-62-2111	五戸総合病院	五戸町字沢内17-3	0178-61-1200
三八地域住民用地域整備部	八戸市大字沢内町字古館	0178-27-5111	山崎内科医院	五戸町字古館1	0178-62-5828
東北地方整備局青森河川国道事務所	〒880-0101 青森県八戸市大字沢内町字古館1-47-47	0178-23-7138	松尾医院	五戸町字古館18-2	0178-62-3567
消防本部・消防署			田中医院	五戸町字古館33-2	0178-61-1155
八戸市消防団	八戸市大字沢内町字古館17-1	0178-62-2135	倉石診療所	五戸町大字倉石町字古館15-4	0178-77-3111
五戸消防署	五戸町大字11-1	0178-62-9119			
五戸消防団西分団	八戸市大字沢内町字古館12-1	0178-78-2119			
警察署			ライフライン		
五戸警察署	五戸町大字沢内町13-6	0178-62-9241	青森地方気象台	八戸市大字沢内町字古館617	0178-33-1330
浅水駐在所	五戸町大字浅水町14-5	0178-67-2210	東日本電信電話(株)青森支店	青森市堤町二丁目6-27	017-774-9550
上市川駐在所	五戸町大字上市川町14-1	0178-68-2110	八戸電域水通企業団	八戸市白山一丁目11-11	0178-70-7000
倉石駐在所	五戸町大字倉石町字古館7-1	0178-77-2110	東北電力(株)八戸営業所	八戸市大字堤町11-2	0178-43-5612



非常用持ち出し品	
持ち出し品	備考
懐中電灯	できれば1人1個。予備電池も忘れずに。
ラジオ	AM・FM両方聞けるもの。予備電池も忘れずに。
飲料水	1人1日3食が目安。3日分は確保しましょう。
非常食	缶詰など火を通さない食べ物。3日分は確保しましょう。
応急手当用品	消毒液・包帯など。常備薬も忘れずに。
衣類一式	着替え、下着類。
ロウソク・マッチ類	長期的停電などに便利です。
生活用品	万能ナイフ・缶切り・ウェットティッシュなど。
通帳・印鑑等	保険証のコピーも準備しましょう。

- 地図の記号**
- 避難所
  - 雨量観測所
  - 水位観測所
  - 土石流危険渓流
  - 急傾斜地崩壊危険箇所
  - 防災行政用無線



お問い合わせ先  
 五戸町役場 総務課・建設課  
 〒039-1513 青森県三戸郡五戸町字古館21-1  
 TEL0178-62-2111 FAX0178-62-6317  
 http://www.town.gonohe.aomori.jp/