

		1
9カット	3	4
6	7	8

土砂災害凡例

土砂災害特別警戒区域

著しい危険が生じる恐れのある区域



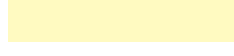
土砂災害警戒区域

危険が生じる恐れのある区域

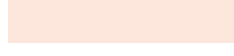


河川浸水想定凡例

浸水深0.5m未満



浸水深0.5~3.0m未満



浸水深3.0~5.0m未満



浸水深5.0~10.0m未満



浸水深10.0~20.0m未満



浸水深の表示と配色は「洪水浸水想定区域図マニュアル(国土交通省・国土技術政策総合研究所)」による

指定避難所

③(例)〇〇小学校

青色の番号と施設名で表示

指定緊急避難場所

③(例)〇〇公園

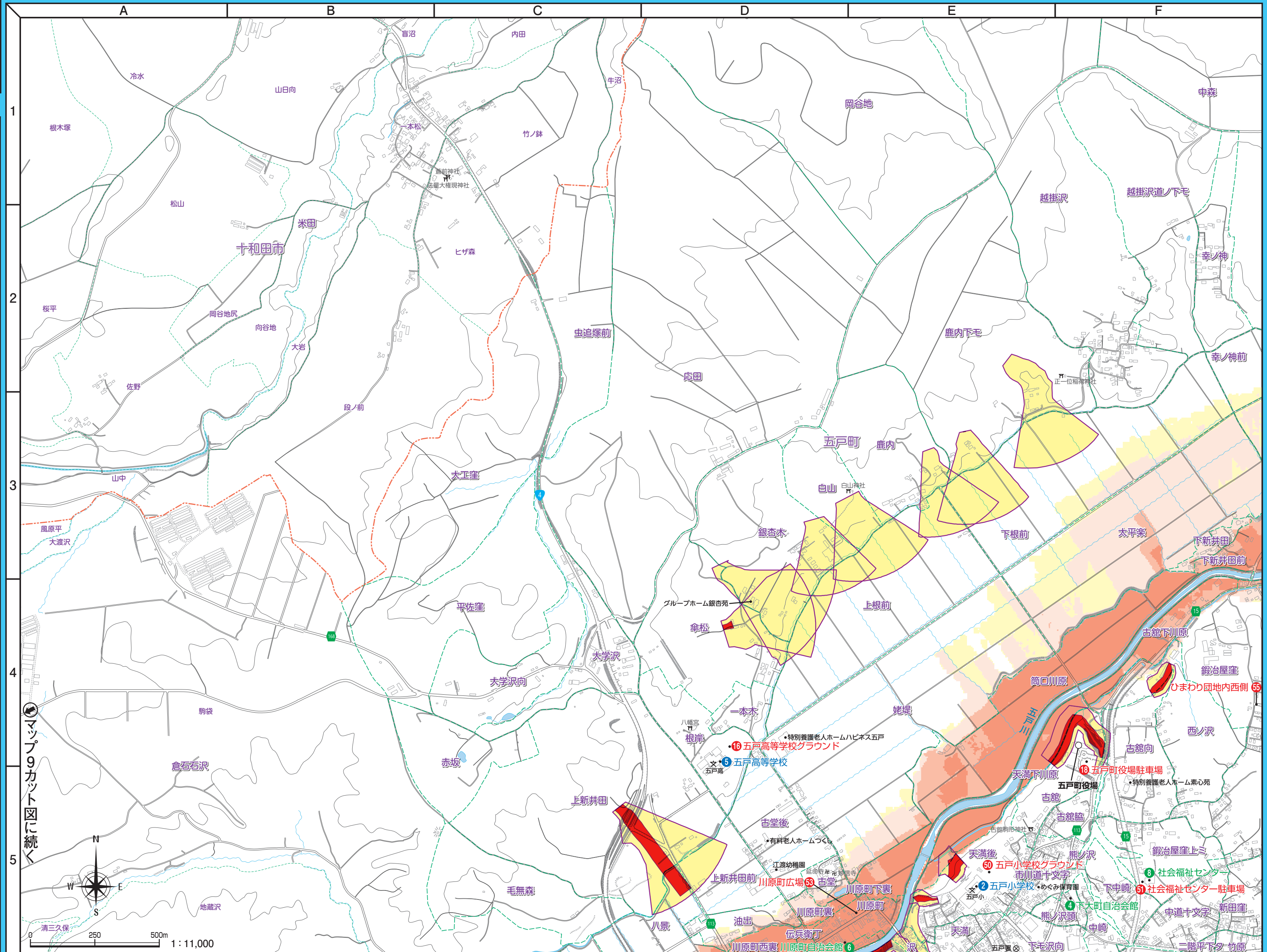
赤色の番号と施設名で表示

その他の避難所

③(例)〇〇集会所

緑色の番号と施設名で表示

各避難所、避難場所についての詳細は、9・10・11頁をご覧ください



マップ9カット図に続く